



Tu mejor look para mirar al exterior



FIMMA MADERALIA

36ª EDICIÓN

11 - 14
FEBRERO
2014

DOSSIER DE NOVEDADES

Coincidiendo con: Feria Hábitat Valencia // Cevisama

Con el patrocinio del Grupo Alvic



www.feriavalencia.com · feriavalencia@feriavalencia.com · tel. (0034) 902 74 73 30 · fax. (0034) 902 74 73 45



11 - 14
FEBRERO



FIMMA
MADERALIA



3M ESPAÑA S.A.

REVOLUCIONARIO SISTEMA DE ADHESIVOS EN BOMBONA PRESURIZADA DE 3M™ - SENCILLEZ, EFICACIA Y PRODUCTIVIDAD

Adhesivos en bombona autónoma de altas prestaciones y facilidad de uso

3M presenta un nuevo sistema de adhesivos en bombona presurizada no retornable que se caracteriza por su portabilidad, autonomía y ausencia de mantenimiento: Adhesivos en base disolvente con presentación en bombona 3M Scotch-Weld.

Se trata de un sistema limpio, sencillo siempre listo para ser usado. Reemplaza la necesidad de recipientes y bidones, rodillos, brochas, máquinas de aplicación de adhesivo, bombas y toma eléctrica y además permite trabajos en obra sin ningún tipo de equipo adicional requerido.



Su rapidez, disponibilidad y facilidad de uso permiten mejoras en productividad y aumentan la flexibilidad en la planta de producción.

Los adhesivos con presentación en bombona tienen una buena cobertura con menor gasto de adhesivo por m² y menores emisiones y exposición del operario a disolventes. En especial el adhesivo en bombona 3M 94CA tiene asimismo certificación GREENGUARD™. Se utilizan para unir una completa gama de sustratos como madera, tejidos, espumas, poliestireno expandido, hormigón, metales y plásticos principalmente en los sectores del mueble, transporte y construcción.

Acerca de 3M

3M (www.3M.com) capta la chispa de nuevas ideas y la transforma en miles de ingeniosos productos. Su cultura de colaboración creativa inspira una confianza infinita de potentes tecnologías que facilitan nuestra vida diaria. 3M es una empresa innovadora que nunca deja de inventar. La empresa registra una cifra de ventas de 30.000 millones de dólares, emplea 84.000 personas en todo el mundo y opera en más de 65 países.

3M es una marca comercial de 3M Company. GREENGUARD es una marca de certificación registrada utilizada bajo licencia a través del GREENGUARD Environmental Institute.

3M ESPAÑA S.A.
NIVEL 2-PABELLÓN 6-STAND A17

11-14
FEBRERO



FIMMA
MADERALIA



ACCESORIOS Y RESORTES S.L.-AYR

NUEVA MIRILLA ELECTRÓNICA CON AMPLIA PANTALLA

Cuando AYR cumple sus 50 años de existencia se presenta en la renovada feria de Maderalia (P6-N2-H167) con su exitosa gama de mirillas electrónicas.

La ocasión sirve para mostrar la nueva MIRILLA R. 753, un modelo que se caracteriza por su gran pantalla de 3,5" y una fácil sustitución de pilas.



ACCESORIOS Y RESORTES
S.L.-AYR
NIVEL 2 -PABELLÓN 6 -
STAND H 167

AGHASA TURIS

ULTI-MATE, EL TORNILLO QUE NO BAILA

La firma Aghasa Turis presenta en la 36ª edición de Fimma-Maderalia Ulti-Mate, un tornillo diferente. Su asiento auto-centrante PoziSquare proporciona un atornillado completamente estable junto a la punta PSD® (incluida gratis en cada caja Industrial).

El tornillo UM se puede utilizar también con puntas PH, PZ y Robertson.

Ulti-Mate es la última innovación de la PHILLIPS SCREW COMPANY®, los creadores de los sistemas PHILLIPS® y POZIDRIV®



Características técnicas de los tornillos Ulti-Mate®

1. Exclusivas de Ulti-Mate®

- Sistema de atornillado PoziSquare®Driv (PSD®).
- Puede utilizarse con puntas: PSD®, PZ®, PH®, PH II®, Robertson®.

11-14
FEBRERO



FIMMA
MADERALIA



- Punta (PSD® 2-2) apta para la mayoría de los tornillos (3,5mm hasta 6mm) la PZ2 sólo hasta 5mm.
- PSD® es la única cabeza auto-centrante con “Stick-fit” (encaje adherente) y “stable drive” (atornillado estable).
- PSD® es la única cabeza con con “Stick-fit” y “stable drive” que permite atornillar en ángulo.
- El tornillo con peso unitario mayor, más material que cualquier otro.
- El tornillo con el par de rotura más alto.
- Punta de arranque rápido en forma de sacacorchos.

2. Y además...

- El sistema de atornillado patentado y el control de calidad del sistema garantizan que la punta encaje siempre perfectamente en la cabeza del tornillo.
- Más par de apriete que un tornillo PZ® equivalente.
- Stick fit (encaje adherente) y Stable drive (atornillado estable).
- Cabeza reforzada de doble ángulo. Reduce la rotura por tensión.
- Cabeza con nervios de auto avellanado.
- Las cabezas de las medidas pequeñas no llevan nervios de auto avellanado para mejor acomodo en herrajes.
- Rosca encerada con ángulos óptimos.
- Cuerpo ranurado y tratado con lubricante de cera.

AGHASA TURIS
NIVEL 2-PABELLÓN 6 -STAND E119

ALFA LUM

ÚLTIMAS PROPUESTAS EN PUERTAS CORREDORAS

La firma Alfa Lum España se da cita como empresa expositora en Fimma-Maderalia 2014 para presentar su segunda gama de productos con la marca CORREDOOR como una de sus grandes novedades.

Ubicada en Picassent (Valencia), la compañía es fabricante de armazones para puertas correderas. Una empresa que a nivel nacional es única en este ámbito de actividad, ya que todos sus competidores están afincados en Italia.

La compañía lleva ya cuatro años en el mercado español, fabricando y distribuyendo sus productos. Una empresa joven, dinámica y sobre todo una con muchas posibilidades para emprender proyectos especiales, ya que al ser fabricante puede adaptarse a las peticiones del mercado.

La firma fabrica todo tipo de medidas de puertas correderas, una oferta que puede consultarse en su web site www.alfalum.es.

ALFA LUM
NIVEL 2 -PABELLÓN 6 -STAND B7

11-14
FEBRERO



FIMMA
MADERALIA



ARDIS – 3D TOPSOLID - ERP DARLEY

PROSOLID 3D SOFTWARE by ARDIS: LA SOLUCIÓN GLOBAL DESDE LA IDEA HASTA EL PUNTO DE VENTA

La empresa ARDIS Software (www.infoardis.com) amplía su oferta, y fija como objetivo principal ofrecer a sus clientes una solución integral. Esta solución va desde la ideación de un producto hasta el punto de venta, pasando por la producción y la gestión.

Para llevar dicha labor a cabo, ARDIS Software sigue su camino junto a la nueva marca ProSolid 3d Software (www.prosolid3d.com), esta plataforma cuenta con un conjunto de aplicaciones que facilitan a sus clientes el trabajo diario en el sector del mueble y afines.



TopSolid, software de diseño 3d CAD/CAM está preparado para ofrecer la mejor solución del mercado. Cuenta con un departamento de desarrollo continuo y específico para la madera, así como multitud de funciones que hacen posible la integración total entre Diseño y Fabricación (CAD/CAM).

Además, se unen al equipo dos nuevos gestores para la empresa. El ERP Darley orientado a las necesidades del sector más planificación de recursos y ASMS, el gestor de restos inteligentes de ARDIS.

La empresa incorpora recientemente un nuevo módulo; Planner. Este configurador de producto y escenas será instalado en los puntos de venta, ofreciendo la posibilidad de configurar un entorno propuesto por el cliente y a la vez insertar en este el mobiliario aportado por el fabricante en tiempo real. Planner genera un presupuesto detallado de los distintos productos elegidos por el cliente. Finalmente, los muebles configurados en la tienda son enviados directamente a producción incluyendo todos los cortes, canteados y mecanizados.

De este modo ProSolid 3d Software by ARDIS, se posiciona a la vanguardia del sector del mueble y afines garantizando calidad y resultados.

ARDIS – 3D TOPSOLID - ERP DARLEY
NIVEL 2-PABELLÓN 8-STAND B4

11-14
FEBRERO



FIMMA
MADERALIA



ARREGUI

CAJAS FUERTES PARA OCULTAR EN ARMARIOS

Arregui, especialista en seguridad, ha desarrollado una gama de cajas fuertes especiales para ocultar en armarios que presenta en Fimma-Maderalia del 11 al 14 de febrero en Feria Valencia.

La caja fuerte de ocultación Arregui es complemento perfecto a la hora de instalar un armario. Ofrece soluciones para fondo de armario, para zócalo de armario y ahora también como novedad, la nueva caja fuerte para zócalo de cocinas.

La seguridad es un segmento en continuo crecimiento y por ello la firma muestra múltiples soluciones de cajas fuertes adaptadas para diferentes muebles.

Además ofrece soluciones de diseño para el reciclaje en el hogar.

ARREGUI
NIVEL 2-PABELLÓN 6-STAND
H118



ASPIRACIONES PERCA S.L.

CABINA DE ASPIRACIÓN POR MANGAS FILTRANTES CON LIMPIEZA AUTOMÁTICA POR AIRE COMPRIMIDO

MODELO FILTROCAB

Esta cabina ha sido concebida para la absorción de aire contaminado en todas aquellas aplicaciones donde se generan grandes cantidades de polvo, como es el caso de la industria de la piedra, cerámica, mármol, granito, lijado de madera, pulimentos de todo tipo, etc... .

Construida en chapa de acero galvanizado, con tres dimensiones de frontal según el modelo elegido 2.250, 3.250 o 4.250 mm. de largo x 1.140 de ancho x 2.350mm de alto.

11-14
FEBRERO



FIMMA
MADERALIA



Lleva incorporada una prolongación en policarbonato transparente de un metro para la zona de trabajo del operario, ampliable hasta un máximo de 6 metros como opcional.

El aire contaminado de polvo generado por las elaboraciones en seco, es aspirado por los ventiladores eléctricos que se encuentran integrados en la parte superior de la cabina.



El aire aspirado por los ventiladores pasa a través del frontal perforado de la cabina hacia el interior de la cámara de depuración, donde se encuentran las mangas filtrantes.

Las mangas filtrantes están fabricadas en un tejido especial para cada aplicación, con las que se ha eliminado el problema de la obturación de los microporos del tejido.

Además incorpora un sistema automático de limpieza automática cíclica de las mangas por disparo de aire comprimido, el cual es controlado por el secuenciador que comanda las limpiezas y hace precipitar el polvo hacia las cajoneras que se encuentran situadas en la base de la cabina.

Incluye cuadro eléctrico centralizado con Autómata Programable para maniobras de los distintos motores de la cabina, en el cual, mediante un potenciómetro podemos ajustar el caudal de aspiración según las necesidades de la operación que vayamos a realizar. Así se consigue un ahorro en la factura eléctrica y un caudal cómodo de aspiración para cada operación.

ASPIRACIONES PERCA S.L.
NIVEL 2 - PABELLÓN 8 - STAND B38

BARBERÁN S.A.

SISTEMAS MODULARES PARA LA IMPRESIÓN DIGITAL

La empresa Barberán se estableció en 1929 dedicándose a la industria metalúrgica.

11 - 14
FEBRERO



FIMMA
MADERALIA



Hoy suministra a nivel internacional las mejores soluciones en sistemas de barnizado, impresión con rodillos grabados, clichés flexográficos o digitalmente, recubrimiento, lijado, laminado, postformado, así como una amplia gama de maquinaria complementaria. La compañía se da cita en Fimma-Maderalia para presentar las siguientes novedades.

PRODUCTO DESTACADO

Sistemas modulares para la impresión digital Single Pass

Solución Barberán para la impresión digital Single Pass de cartón corrugado y paneles de madera o similares.

El sistema de impresión -sin contacto con la pieza- basado en la tecnología BIJ-INKJET Single-Pass imprime imágenes digitales sobre múltiples tipos de sustratos de manera ágil y sencilla a nivel industrial.

Las impresoras JETMASTER suponen un nuevo concepto frente a los sistemas convencionales de impresión industrial en cuanto a que permiten flexibilizar su capacidad de producción e incrementar el catálogo de diseños ofertado.

Con la tecnología digital Single-Pass de Barberán S.A., usted podrá reaccionar de manera rápida a los cambios de tendencias en el mercado y satisfacer las necesidades de sus clientes, en cuanto a diseños y cantidades demandadas se refiere. Todo ello con unos costes controlados.

Barberán S.A. es pionero en el desarrollo de aplicaciones digitales Single-Pass, creando su propia tecnología en el diseño mecánico, electrónico e informático. Además, su dilatada experiencia en el tratamiento de superficies le permite obtener una impresión óptima sobre cualquier tipo de sustrato (melamina, MDF, aglomerado, materiales plásticos, madera natural, etc.). De esta forma, Barberán S.A. ofrece no sólo una máquina de impresión, sino una solución completa para cada uno de los procesos que intervienen en una línea de impresión.

La impresora Digital de cartón corrugado para embalajes (JETMASTER-Corrugated BIJB-1260) o paneles de madera o similares (JETMASTER-Wood BIJB-1260) alcanzan velocidades de hasta 55 m/min, lo que supone una producción máxima de 4100 m²/hora.

Premios

FEFCO 2013. Primer premio a la mejor innovación en la producción de cartón, con la nueva impresora digital JETMASTER-Corrugated 1260.

EDP 2011. Primer premio a la innovación tecnológica en el sector de la impresión digital con la impresora BIJB-1260 (JETMASTER-Wood).

LIGNA SYMPOSIUM 2007. Primer premio a la innovación tecnológica en el sector de la madera con la impresora BIJ-300.

11-14
FEBRERO

FIMMA
MADERALIA



MÁQUINAS EN EXHIBICIÓN

Líneas de producción y máquinas individuales

Máquina recubridora de molduras modelo PUR-33-L para trabajar con colas termofusibles PUR, folio de papel, PVC y chapa de madera soportada con fleece en bobina. La máquina está equipada con un módulo independiente de desbobinado doble con empalme de folio y centraje automáticos. Este módulo se puede acoplar fácilmente a cualquier máquina recubridora. El modelo en demostración durante la feria recubre zócalos con folio de papel impreso y acabado con la instalación JETMASTER-210 también en demostración en el mismo stand.



Máquina seccionadora de bobinas de papel y PVC mediante cuchillas circulares, modelo TF-1300. La máquina está equipada con desbobinador para la bobina original y bobinador para los segmentos cortados. En la feria se exhibirá además un puntero láser integrado en la máquina para la fácil alineación y fijación de las cuchillas, contra-cuchillas y núcleos de cartón (equipamiento opcional).

Línea de impresión digital compuesta por una impresora digital de la serie JETMASTER-630 para paneles de madera o materiales similares hasta un ancho de 630 mm que incluye 4 grupos de impresión CMYK especialmente concebidos para para sistemas "Single Pass", sistema de secado de las tintas mediante lámparas UV y una mesa de transporte con banda perforada y sistema de vacío para una perfecta sujeción de las piezas durante la impresión, una barnizadora a rodillo de la serie BRB-600 adecuada para anchos de panel hasta 530 mm que aplica una capa de barniz sobre la pieza impresa en continuo y túnel de secado del barniz UV de la serie HOK-6/2 para el curado completo de todos los productos aplicados sobre la pieza.

Línea de acabado de alto brillo compuesta por una máquina barnizadora a rodillo BHG-1400-F especial para lacas de alto brillo y un túnel de secado HOK-G para el secado de este tipo de lacas. Las máquinas están emplazadas dentro de un cerramiento para poder evitar el posado de partículas de polvo sobre la pieza. Las piezas que se pasan por esta línea han sido fondeadas y lijadas previamente.

11-14
FEBRERO



FIMMA
MADERALIA



Máquina impresora digital de la serie JETMASTER-210 con sistema "Single Pass" y cabezales CMYK para la impresión de bobinas de papel. La máquina incluye sistema de secado de las tintas UV, desbobinador y bobinador del folio impreso. Dispone de un equipo de barnizado y secado UV de las bobinas impresas independiente de la impresora. Este equipo está compuesto por un desbobinador, un módulo con un conjunto de rodillos para la aplicación de barniz de acabado y protección, dos lámparas UV con sus respectivos reflectores para el secado del barniz y un bobinador de folio. Una vez acabada la bobina, se utilizará en la máquina recubridora -también en demostración- para recubrir perfiles de zócalo.

BARBERÁN S.A.
NIVEL 2- PABELLÓN 6 -STAND D135

BIESSE IBÉRICA WOODWORKING MACHINERY S.L.

TECNOLOGÍA MADE IN BIESSE

Rover A 5 ejes, Rover K, Roxyl
Novedades: Software bSolid y sistema de encolado AirForce System

Biesse Ibérica está presente en la 36ª edición de Fimma-Maderalia para presentar sus novedades y soluciones en tecnologías desarrolladas para garantizar las respuestas y necesidades que exige el mercado, con los elevados estándares de calidad, acabado y diseño que siempre han avalado las máquinas *Made in Biesse*.

Nuevos centros de trabajo con control numérico

Rover A G FT es la solución perfecta para el productor de cabinet, cocinas, muebles y en general aplicaciones para la elaboración del panel. Gracias a la composición con carga y descarga automática está muy indicada también para los pequeños productores que pueden utilizarla para trabajar paneles de grandes formatos sin necesidad de seccionarlos previamente y reduciendo de este modo el tamaño de las máquinas para completar el proceso de producción.



11 - 14
FEBRERO



FIMMA
MADERALIA



Rover K G (NEW!), la máquina entry-level con estructura gantry para el artesano que quiere automatizar su propia producción. La fiabilidad y la robustez de la estructura gantry se unen a la competencia y a la flexibilidad del centro de trabajo. Diseñada para la elaboración del panel, Rover K G puede satisfacer a las pequeñas-medianas empresas con departamentos fuera-medida que quieren crecer con una inversión reducida.

Canteado flexible

Roxyl, una respuesta completa y eficiente a la gran diversificación en los materiales, en las dimensiones de los paneles y en los métodos de producción. El nuevo dispositivo cambio de canto automático con cabina cerrada garantiza una elevada flexibilidad y facilidad de uso. En Fimma podremos ver éste modelo configurado con el nuevo sistema de encolado AirForce System (NEW!), la evolución de la tecnología para una línea de cola invisible.

Impresión digital

Expuesto el nuevo modelo PR 72 HR de Muchcolours, empresa de consolidada experiencia en el sector de las máquinas ink-jet profesionales. El mercado de la impresión digital está siempre a la búsqueda de nuevas soluciones y mejoras de las prestaciones, para obtener procesos cada vez más personalizados y flexibles.

La tecnología empleada utiliza el sistema de impresión de chorro de tinta piezoeléctrico y unas nuevísimas tintas llamadas nanocolorantes capaces de penetrar e imprimir cualquier material, como por ejemplo: vidrio, cerámica, madera y materiales plásticos, en general garantizando una calidad de impresión y una duración en el tiempo nunca alcanzadas hasta ahora.

Software

El visitante podrá ver la zona dedicada al nuevo software introducido en el mercado para simplificar al máximo los tiempos de la gestión de las máquinas con control numérico, un diseño ambicioso que la empresa ha desarrollado desde hace años y que con gran orgullo fue presentado en la última edición de Ligna. Con bSolid (NEW!), se puede simular y diseñar de manera simple e intuitiva, también usuarios menos expertos pueden acceder a funciones más sofisticadas y pasar de la idea directamente al diseño visual de la pieza. Es justo esta la fuerza de bSolid: dar cuerpo a una idea haciendo un solo click.

A través de un cad integrado de última generación es posible usar bSolid como único sistema de diseño; gracias a la integración de un nuevo sistema de aprendizaje, bSolid ayuda a transformar cualquier idea en realidad permitiéndole al cliente una gestión simplificada del proceso, mejores prestaciones y tiempos de elaboración reducidos.

La simulación directa y visual disponible en bSolid permite verificar con exactitud la corrección de los recorridos de la herramienta previniendo errores banales como por ejemplo la programación de la profundidad de trabajo, enfoque del material o secuencia de las herramientas.

11-14
FEBRERO



FIMMA
MADERALIA



Es posible manipular, medir y modificar un diseño todavía realizando verificaciones sobre el proyecto antes de realizarlo en las máquinas.

BIESSE IBÉRICA WOODWORKING MACHINERY S.L.
NIVEL 2-PABELLÓN 8-STAND A11

CARPINTERÍA JOFER S.L.

NUEVAS PROPUESTAS PARA EL SECTOR DE LA DECORACIÓN

La empresa Carpintería Jofer participa en Fimma-Maderalia 21014 para presentar algunas de las innovaciones de la firma de Parquets Meister, de la que es distribuidor oficial.

Novedades

Lindura

Meister presenta una exclusiva mundial, de desarrollo propio, un nuevo producto que revolucionará el sector de la decoración: Lindura.

Suelos en madera natural en robles y alerces, con acabados vivos y rústicos, en espectaculares tablas de gran formato (2600x320 mm y 2200x270 mm).

Su composición consiste en cuerpo intermedio de HDF y una contracara de Word-Powder, un nuevo material que nace a partir de la madera y sustancias minerales. Esta novedosa mezcla de materiales que se funden con calor y bajo presión le otorga una dureza y prestaciones hasta ahora desconocidas en las maderas.



Sin olvidar todas las ventajas de una instalación flotante, con clic, en el que se mezcla los mejores sistemas de instalación para poder facilitar una instalación, rápido, sencilla y segura. Masterclicplus de Meister y Uniclic de Unilin.

De este modo se obtienen suelos de madera natural más resistentes y fáciles de cuidar. Producto 100 % ecológico compuesto de fibra de Madera, pigmentos, minerales y elementos aglutinantes. Garantía de por vida en domicilios y de 10 años en ámbito comercial de uso intenso.

Nadura

Nadura es otro de los productos innovadores de Meister.

11 - 14
FEBRERO



FIMMA
MADERALIA



En este producto se destaca su especial composición, "Word Powder", un nuevo material que nace a partir de la madera y sustancias minerales. Esta novedosa mezcla de materiales contiene exclusivamente componentes naturales que combina la dureza de la piedra con la calidez de la madera.

Como resultado se obtienen suelos y paredes robustos, muy resistentes al desgaste, impactos, y adecuados para lugares en los que el nivel de limpieza es muy alto. (Clase 34-AC6, antideslizante R10, resistente al fuego Bfls1 y al agua de superficie)

Sin olvidar todas las ventajas de una instalación flotante, con clic, en el que se mezcla los mejores sistemas de instalación para poder facilitar una instalación, rápido, sencilla y segura. Masterclicplus de Meister y Uniclic de Unilin.

Y su fácil mantenimiento, ya que se instala como un parquet o laminado sintético y se limpia como uno sintético.

Es un producto 100 % ecológico compuesto de fibra de madera, pigmentos, minerales y elementos aglutinantes.

Garantía de por vida en domicilios y de 10 años en ámbito comercial de uso intenso

Aqua Lico Vintex

Un suelo resistente a la abrasión, antideslizante, silencioso y lo más importante, indeformable con humedad, es ya una realidad.

Un producto con núcleo de pvc rígido que nos asegura una estabilidad dimensional y una gran resistencia en la tracción del sistema mecánico del anclaje, y en la superficie, un acabado textil vinílico de gran resistencia y a su vez reductor del sonido transmitido e incluso aéreo.

Todo esto aporta un suelo altamente decorativo, resistente a la limpieza cotidiana con agua y fácil de instalar al disponer el sistema de unión Uniclic, y no necesita de bases especiales ni condiciones diferentes a cualquier suelo laminado.

CARPINTERÍA JOFER S.L.
NIVEL 2 -PABELLÓN 6 -STAND A2

CERYLAC

PRIMER REPARADOR PARA MUEBLES NO TÓXICO

Cerylac en la nueva creación de productos lanza al mercado el primer reparador para muebles para el hogar no tóxico.

Los productos que hay en el mercado para la reparación de muebles son tóxicos por ingestión; Cerylac crea el primero que no lo es, de fácil aplicación y en tres tonos (claro, rojizo y oscuro).

**11 - 14
FEBRERO**



**FIMMA
MADERALIA**



La presentación en envase de 100 cc está enfocado al mercado del hogar mediante distribución en canales de venta tipo supermercados o grandes cadenas de ventas.

Al ser fabricantes de este producto el color del producto se puede hacer a la medida del cliente si considera que los ofrecidos no se amoldan a sus preferencias.

Con este producto se añade un valor añadido a los ya conocidos en el mercado.

**CERYLAC
NIVEL 2 –PABELLÓN 6 - STAND C116**

CHAPAS PALAVRA

ESPECIALISTAS EN CHAPAS DE MADERA

Chapas Palavra, S.L. es una empresa dedicada a la venta de chapas de madera, prolongación de la fábrica Palavra, d.o.o. situada en Bosnia. La firma que participa en Fimma- Maderalia 2014 está especializada en la producción y distribución de chapas de madera.

La compañía cuenta con una trayectoria de más de quince años en el sector y posee una cartera de clientes de todo el mundo.

La firma está interesada en ofrecer sus productos directamente del fabricante al cliente, sin intermediarios.

Entre los productos que ofrece figuran las chapas de:

- haya vaporizada
- haya blanca
- fresno
- roble europeo
- todas las maderas europeas.

Las maderas están preparadas para el mercado europeo pero a pesar de eso la firma está abierta a todas las modificaciones que puedan interesar al cliente final.

**CHAPAS PALAVRA
NIVEL 2- PABELLÓN 6 - STAND F113**

11 - 14
FEBRERO



FIMMA
MADERALIA



COMEC GROUP SRL

CENTRO DE TRABAJO DE CONTROL NUMÉRICO CON CARGADOR ESPECIAL PARA SOMIERES DE TABLILLAS

Comec Group presenta en Feria Valencia el nuevo centro de trabajo MD TOP para cortar, taladrar y fresar con control numérico de última generación con 3 ejes interpolados *full digital*, con interfaz del operador sobre PC industrial 15" *touch screen* y *software* dedicado.

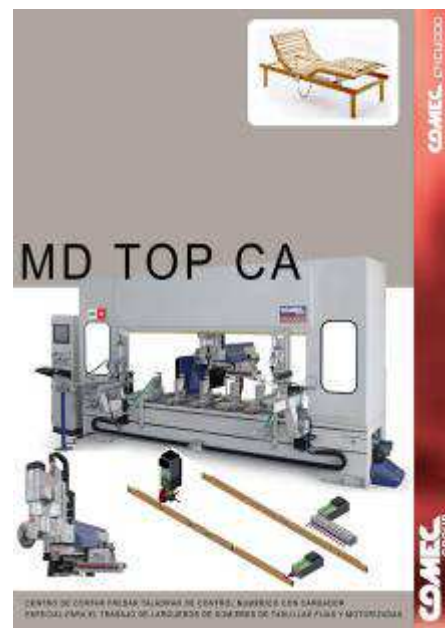
La nueva máquina mantiene las características del centro de trabajo de control numérico dedicado al trabajo de elementos de madera maciza de forma estrecha y alargada, un uso simple y una excelente velocidad de ejecución y solidez, equipada con un sistema de carga automático.

Se ha hallado la solución para ejecutar todos los trabajos con una calidad total y una gestión de los programas por PC en remoto con dibujo directamente a borde máquina o por file.dxf.

La MD TOP CA en exposición con demostración para el trabajo de largueros fijos y articulados de somieres de tablillas, de una barra entera se obtienen los 5 elementos que componen el larguero articulado.

En particular el centro de trabajo de control numérico en exposición se caracteriza por la cabeza operadora multi mandril personalizada, en este caso, según las exigencias del cliente se compone de:

- N° 1 electro-mandril horizontal kW 1.7 con cabeza de taladrar multiple punto/punto a 12 salidas en línea;
- N° 1 electro-mandril horizontal kW 3.3 de fresar;
- N° 1 electro-mandril vertical kW 2.2 de cortar/taladrar con cabeza especial a 3 salidas horizontales lado operador, lado izquierdo, lado derecho;
- N° 6 mesas porta-piezas dedicadas con dispositivos específicos de tenida nel seccionamiento de la pieza entera + 2 topes neumáticas laterales.
- Máxima precisión de posicionamiento.
- Regulaciones mecánicas reducidas al mínimo y simplificadas con posibilidad de ejecución también de pequeñas partidas
- Cargador automatico frontal con almacén piezas y descarga frontal.



COMEC GROUP SRL
NIVEL 2 – PABELLÓN 8 - STAND D21

11-14
FEBRERO



FIMMA
MADERALIA



COMERCIAL CECILIO S.A.

MÍNIMO COSTE E INVERSIÓN EN LA FABRICACIÓN DE MUEBLES A MEDIDA

La firma Comercial Cecilio, empresa líder en España y Portugal en la distribución de maquinaria para la madera, se da cita en Fimma-Maderalia 2014 para presentar entre sus novedades la máquina Robland CNC vertical a 4 ejes.

Características

- Máquina ideal para la fabricación de muebles a medida, gracias a su gran flexibilidad para cambiar los mecanizados sin exigir cantidades mínimas de fabricación.
- Configuración de programas de forma fácil e intuitiva, permite ubicar los agujeros sobre las piezas a mecanizar, elegir las herramientas a trabajar y todos los diseños se pueden guardar en un catálogo de piezas.
- Su diseño innovador en vertical hace que la máquina ocupe un mínimo espacio y cuenta con unas extensiones laterales para la sujeción de la pieza.
- Puede taladrar piezas por una cara, por ambos cantos y realizar ranuras horizontales.
- La máquina cuenta con un software propio CAD-CAM único en su género, desarrollado por Robland muy intuitivo.
- Es ideal para acelerar su proceso de fabricación y reducir costes, así como aumentar su producción con el mismo personal y una mínima inversión.



COMERCIAL CECILIO S.A.
NIVEL 2- PABELLÓN 6 - STAND
C161

11 - 14
FEBRERO



FIMMA
MADERALIA



COMEVA

NUEVO CENTRO DE MECANIZADO PARA PUERTAS COMEVA C500, INNOVACION EN ESTADO PURO

En la edición de Fimma celebrada en 2003 COMEVA presentó su primera fresadora de puertas como una solución novedosa y accesible para el mecanizado de puertas y cercos. Desde ese primer modelo hasta hoy la firma ha mantenido en constante evolución desarrollando centros de mecanizados especializados para el sector de la puerta que cada vez más eficientes y adecuados a las necesidades del cliente actual. Desde los modelos C 100 y C200 a los centros de trabajo de la serie VECTOR, pasando por el modelo C400 que supuso el trampolín de la marca a nivel internacional posicionándola en mercados tan exigentes, como el Asia, Oriente Medio, Estados Unidos y Rusia.

En la presente edición de Fimma-Maderalia, Comeva presenta su nuevo modelo C-500, un concepto revolucionario en el mecanizado de puertas y galces, desarrollado por el departamento de I+ D de la empresa y construido íntegramente en la Comunidad Valenciana.

Este nuevo modelo permite una reducción muy importante en los tiempos de mecanizado de bisagras y cerraduras, tanto en puertas como en galces, pasando de los dos minutos necesarios en modelos anteriores a tiempos por **debajo del minuto y quince segundos** para el mecanizado de alojamiento de bisagras y cerraduras en modelos estándar de puertas.

También se ha ganado versatilidad frente al modelo anterior permitiendo la realización de trabajos de pantografiado en la cara superior de la puerta, así como el mecanizado para colocación de anuba o bisagra convencional indistintamente y el mecanizado para el alojamiento de cerradura de seguridad. La optimización en el diseño y los materiales permiten reducir costes de fabricación convirtiendo el nuevo modelo en una de las mejores relaciones calidad / precio del mercado.

COMEVA
NIVEL 2 - PABELLÓN 6 - STAND A149

CUCINE OGGI

NUEVAS COLECCIONES DE LA MANO DE LAS FIRMAS MÁS DESTACADAS DEL MERCADO

CUCINE OGGI, acude a la 36ª edición de Fimma Maderalia con todas las novedades de sus más importantes empresas. Así, FORMA & FUNCIONE exhibe su última colección de iluminación para el baño, así como los diseños más vanguardistas para la cocina.

11 - 14
FEBRERO



FIMMA
MADERALIA



Por su parte la multinacional Alemana K.W. NIEMANN, presenta sus nuevas líneas de puertas de cocina y baño en los materiales ACRILUX, POLYGLOSS y POLIMATT y que ya están incorporando en sus nuevos catálogos, los principales fabricante de muebles de cocina de toda Europa.

También estarán presentes en el stand de Cucine Oggi en esta 36ª edición de Maderalia, las empresas Rockenhausen, SCHWINN, EBB, ELCO que aportan sus últimos productos con una clara visión de futuro.



Cucine Oggi (www.cucineoggi.com), aprovecha asimismo el marco de Fimma-Maderalia, para presentar a todos sus clientes, red comercial y prensa especializada su nuevo catálogo general 2014, donde se plasman las últimas tendencias en equipamiento y herrajes para el mueble.

CUCINE OGGI
NIVEL 2- PABELLÓN 6 - STAND H161

DISTRIBUCIONES CONRADO MAYORAL S.A.

PIONEROS EN LA IMPLANTACIÓN DE NORMATIVAS EN LA INDUSTRIA DE LOS BARNICES

Distribuciones Conrado Mayoral S.A. es una empresa española con una extensa tradición en el sector de la industria de la madera. Fundada en Madrid en 1970 por D. Conrado Mayoral, con el objetivo de la fabricación y venta de productos para la industria del mueble y afines. Marcados por el éxito, gracias a un servicio técnico y logístico personalizado.

La compañía siempre ha marcado su trayectoria en el mercado del mueble por dos constantes: CALIDAD Y SERVICIO gracias a que sus productos cumplen perfectamente con los requerimientos para los objetivos a los que están destinados, despejando, de esta forma, toda duda para el cliente.

En sus instalaciones Distribuciones Conrado Mayoral fabrica una amplia gama de barnices para la madera, entre los que incluyen desde poliuretanos, nitro celulósicos, acrílicos, tintes, pigmentados, disolventes hasta productos base agua, de su marca DCM® dando una cobertura casi total a las necesidades de sus clientes.

11 - 14
FEBRERO



FIMMA
MADERALIA



Asimismo, la empresa comercializa desde sus inicios productos de la firma *HB FULLER* que con su larga experiencia en el sector del adhesivo, su investigación y desarrollo, nos ayudan a dar un mejor servicio a nuestros clientes.

La marca de adhesivos *RAKOLLI®* de *H.B. FULLER* es sinónimo de calidad para todas las aplicaciones en el campo de la transformación y procesamiento de la madera, siendo una de las marcas más conocidas en este sector.

Distribuciones Conrado Mayoral continuando su proceso de expansión, ha firmado un acuerdo de distribución con la empresa de limpiadores y antiadherentes alemana *LCM GmbH* siendo responsable de la comercialización de sus productos *LCM®* en España y Portugal.

La empresa siempre se ha caracterizado por ser pioneros en la implantación de las distintas normativas dentro de la industria de los barnices, manteniendo desde el 2002 las certificaciones ISO 9001, ISO 14001 incluso llegando a conseguir la certificación medioambiental del Reglamento Europeo EMAS, pudiendo enorgullecernos de ser de las primeras empresas en el sector de los barnices comprometida con la naturaleza y el medio ambiente.

El principal objetivo de la empresa es asesorar y suministrar a sus clientes los productos que realmente necesitan así como el apoyo técnico para su aplicación, para lo cual, la firma dispone de un equipo de profesionales especializados con una enorme experiencia en el sector que le permite el desarrollo de productos adaptados a las necesidades de cada cliente.

Gracias al mantenimiento de una política fiel orientada al cliente, Distribuciones Conrado Mayoral, en su plan de expansión, quiere apoyarse en distribuidores significativos y con una filosofía de negocio similar a la suya para mantener el prestigio de la marca y de los productos *DCM®* en cualquier país donde esté presente.

DISTRIBUCIONES CONRADO MAYORAL S.A.
NIVEL 2- PABELLÓN 8 - STAND D12

DOMPORTE S.L.

PUERTA DE ENTRADA PIVOTANTE REALIZADA EN KRION® STONE

Domporte es una empresa almeriense especializada en la fabricación a medida de puertas de madera de alta gama y con una clara proyección internacional.

Domporte presenta en Maderalia 2014 sus principales novedades en puertas, materiales y sistemas:

Esta presentación es muy probablemente una primicia a nivel mundial. Se trata de una **puerta de entrada pivotante realizada en KRION® STONE**.

11 - 14
FEBRERO



FIMMA
MADERALIA



La principal ventaja de este material es que no necesita mantenimiento, aparte de sus ya conocidas

propiedades ignífugas (no se inflama nunca), la más alta resistencia del mercado, es reparable y es antibacterias (sin poros ni aditivos).

Esta puerta ha sido diseñada de manera que la iluminación LED que lleva en su interior pueda ser



reemplazada sin problemas si fuese necesario. Además proporciona un confortable aislamiento del exterior debido a que incorpora dos burletes acústicos escamoteables en la parte inferior y superior de la hoja, así como dos juntas perimetrales de estanqueidad.

También es destacable la tranquilidad que ofrece su cerradura de seguridad con accionamiento automático de todos sus anclajes de cierre simplemente empujándola y sin necesidad de echar la llave. Puede ser abierta con llave o con apertura electrónica accionada mediante un lector de huella digital.

Otra gran novedad es **sistema de cierre completamente oculto** para puertas de interior. Este sistema consiste en que la puerta permanece cerrada debido a la atracción magnética que se produce entre dos imanes permanentes embutidos y ocultos en la hoja y el marco de la puerta.

Este cierre es completamente silencioso ya que no existe ningún golpe ni roce entre piezas y estéticamente es perfecto debido a que tan sólo hay madera natural a la vista sin ningún herraje ni ningún otro elemento metálico.

Por último, Domporte también presenta su colección de puertas en **alto brillo** con dimensiones especiales, con un sistema de guías correderas externas completamente ocultas (también novedad) o enrasadas a muro sin tapajuntas.

Estas puertas se adaptan perfectamente a proyectos singulares de alta exigencia en diseño. También destacan las puertas con apertura a ras de techo tanto en hoja batiente como en corredera.

DOMPORTE S.L.
NIVEL 2- PABELLÓN 6 - STAND B22

11 - 14
FEBRERO



FIMMA
MADERALIA



EMUCA S.A.

SOLUCIONES PARA EL HOGAR

Nuevo cajón Vantage-Q

Emuca amplía su oferta de cajones para cocina y baño con el cajón VANTAGE-Q. Este cajón incorpora una nueva estética y líneas rectas, así como guías con capacidad de carga de 50 Kg. Con este lanzamiento Emuca sigue apostando por la innovación, conciliando soluciones eficientes, con estética y calidad al mejor precio.

Nuevo cubertero

Emuca presenta su nuevo Cubertero Optima en el cuál se aúnan las siguientes cualidades: calidad, espacio y orden a un precio irresistible. El nuevo diseño recto permite optimizar mucho el espacio para almacenar cubiertos y otros utensilios. Se pueden servir las medidas universales o personalizadas para adaptarse al cajón y facilitar su limpieza.



Nuevas propuestas de iluminación

Emuca sigue apostando por ser un referente en el sector de la iluminación, por ello presenta sus nuevas propuestas de iluminación LED para disfrutar de la luz en el mobiliario. Su objetivo es personalizar los muebles con la decoración y la funcionalidad de la iluminación al mejor precio. Entre ellas destaca la luminaria Andromeda, de montaje de superficie, extrafina y muy innovadora. Dicha luminaria es ideal para módulos altos de cocina e interiores de armario.

Crux-in- Con la mejor tecnología LED presenta la nueva luminaria Crux-in. Su gran ventaja es que no requiere de convertidor adicional porque funciona a 230V AC. Además se caracteriza por tener un precio competitivo conservando siempre la mejor calidad de los productos de la firma. Posee una potencia de 1,8W y se distingue por su temperatura de color, ya que está disponible en color blanco frío y en color blanco cálido.

11 - 14
FEBRERO



FIMMA
MADERALIA



Nuevas soluciones para cocina

Emuca presenta su nuevo Cubertero Optima. En dicho cubertero se aúnan las siguientes cualidades: calidad, espacio y orden a un precio irresistible. El nuevo diseño recto permite optimizar mucho el espacio para almacenar cubiertos y otros utensilios. Se pueden servir las medidas universales o personalizadas para adaptarse al cajón y facilitar su limpieza.

Emuca amplía su oferta de soluciones de alambre para cocina de su gama SUPRA e incorpora tres nuevos productos: Rinconero LAKE, Botellero Lateral Soft M15 y la Columna Soft M40. Todas estas incorporaciones tienen un objetivo común: ofrecer soluciones eficientes para el almacenaje y el equipamiento de la cocina.

EMUCA S.A.

NIVEL 2- PABELLÓN 6 - STAND G125

FAMAR MUEBLES S.L. RINCOMATIC

RINCONPLUS40: NUEVA BISAGRA PARA PUERTAS DE RINCÓN

Continuando en su línea de innovación, la empresa RincoMatic (www.rincomatic.com) ha llevado a cabo el lanzamiento al mercado de la Bisagra RincoPlus40, el sistema de bisagras sincronizado para puertas combinadas de rincón; práctica, personalizable y de fácil instalación.

RincoPlus40 se convierte así en la nueva solución para los rincones, convirtiéndolos en 100% accesibles, mediante la apertura de una de las puertas, o de las dos a la vez mediante una apertura fácil y ergonómica.

RincoPlus40 es un herraje cuyo fin es el aprovechamiento del espacio generado en los rincones de una manera sencilla y económica ya que permite un acceso total a este.

- La Bisagra RincoPlus40 se caracteriza por su fácil instalación y está disponible en una gran variedad de acabados y medidas.
- La Bisagra RincoPlus40 sincroniza su movimiento con el de las puertas, funcionando perfectamente en muebles especiales de rincón con cualquier ángulo.



11 - 14
FEBRERO



FIMMA
MADERALIA



- Otra de las características de la Bisagra RincoPlus40 es que los anclajes están desplazados hacia el centro de la misma, evitando así posibles encuentros indeseados, tales como bases de los muebles o tiradores uñeros, muy de actualidad.
- La ocupación de la Bisagra RincoPlus40 en el rincón son 40 mm, tal y como su predecesora Classic.
- Puede ser fácilmente personalizable, pudiendo quedar totalmente integrada en la decoración de su cocina o combinada a su gusto con el mobiliario.

Con la salida al mercado de esta nueva Bisagra RincoPlus40, RincoMatic da un paso más en su búsqueda de soluciones para los muebles, sobre todo de cocina, ofreciendo la mayor calidad y el mejor servicio. La Bisagra RincoPlus40 se comercializa con todo lo necesario para su correcta instalación.

Sistema de fijación por clip para tiradores de perfil

La tendencia actual sugiere cocinas de líneas rectas, en lo que a mobiliario se refiere, combinándolas con colores suaves, sin adornos excesivos ni estridencias, consiguiendo un ambiente equilibrado y funcional.

Es por eso, la gran utilización de tiradores de perfil para conseguir dichas líneas rectas, y el intento de mimetizarlos lo máximo con el mobiliario.

Desde la empresa RincoMatic siempre se ha apostado por solucionar y facilitar los amueblamientos, principalmente de cocinas, mediante productos exclusivos y novedosos, con una estética muy cuidada.

De esta inquietud y de la mano de la tendencia actual, es donde surge un novedoso sistema de fijación por clip para tiradores de perfil.

Este sistema está ideado para fijar tiradores al canto de las puertas de los muebles de una manera rápida y sencilla, sin mecanizaciones, mediante un proceso cómodo y limpio.

Mediante este sistema de fijación se evita el uso de cualquier elemento auxiliar de sujeción durante el secado del adhesivo, por ejemplo gatos que pueden dañar el propio tirador, paso por prensa o cintas adhesivas.

Con este sistema de fijación por clip, RincoMatic confirma su compromiso con la innovación y se reafirma en su búsqueda de soluciones prácticas para todo tipo de amueblamientos, ofreciendo productos de calidad, decorativos, funcionales y de fácil colocación.

FAMAR MUEBLES S.L. RINCOMATIC
NIVEL 2- PABELLÓN 6 - STAND H125

11 - 14
FEBRERO



FIMMA
MADERALIA



FAUS

SOLUCIONES DECORATIVAS EN SUELO LAMINADO Y REVESTIMIENTO DE PARED

FAUS se caracteriza por ofrecer una amplia gama de soluciones decorativas capaces de aportar al espacio un toque de distinción y singularidad. Productos únicos dotados de las mejores prestaciones técnicas capaces de ofrecer una experiencia satisfactoria a largo plazo. Sus principales productos, que se presentan durante estos días en la edición 2014 de Fimma-Maderalia, son el suelo laminado y el revestimiento de pared.

El éxito de la compañía durante estos 60 años es el resultado de una cultura en la que la innovación y el acierto en interpretar necesidades y dar soluciones al mercado han sido, y siguen siendo, una prioridad.

Algunas de las innovaciones introducidas en el mercado de forma pionera fueron tecnologías como el Embossed in register (REALFEEL), que permitió a la compañía aportar a los productos un aspecto lo más realista posible, no solo visualmente si no también en su textura. Otro de las tecnologías memorables podría ser su bisel de protección de juntas, al que llama JOINGUARD, que ha permitido a Faus entre otras cosas diseñar un producto capaz de soportar el desgaste del día a día de la mejor manera posible, garantizando una prolongada vida útil del producto en perfecto estado (garantía life time)



Nueva Gama FAUS DECOR

Incrementar las prestaciones técnicas del producto ha sido una de las máximas a la hora de configurar la gama FAUS DECOR para 2014. En esa línea, FAUS, apuesta por un soporte hidrófugo de 8 mm que confiere al producto mayor estabilidad y resistencia frente a la humedad. Una mejora técnica que afecta no solo a las lamas, sino también al rodapié.

Junto a esto, la firma apuesta por diseños de tendencia, y por aquellos que conectan con los gustos de sus clientes. Destacar la familia Screen, donde se presentan revestimientos textiles (polímeros de alta tenacidad) de muy alta resistencia frente golpes o arañazos. Sus diseños son de tendencia actual, presentando, además, textura textil trenzada.

11 - 14
FEBRERO



FIMMA
MADERALIA



El reto de la compañía va también encaminado hacia la sostenibilidad, por ello toda la gama se realizará con soporte hidrófugo E1 y certificado PEFC (madera de bosques controlados y sostenibles)

Nace Syncro, una nueva gama de FAUS FLOOR

Faus introduce en su gama de suelo laminado un nuevo formato más estilizado con diseños monolama y acabados hiperrealistas, que se consiguen gracias a la tecnología Realfeel. Esta gama está dotada de un biselado redondeado que proporciona un aspecto aún más elegante.

Además de su estética, acorde con las tendencias, esta gama cuenta con las tecnologías más avanzadas para prolongar la vida útil del producto, como es la protección de juntas (Jointguard) con la que se refuerzan las zonas más susceptibles de sufrir desgastes.

Piedras y Cerámicas se amplía FAUS FLOOR

Maderalia es el escenario escogido por Faus para presentar las novedades que la compañía ha desarrollado en piedras y cerámicas. De estas destaca el formato, que rompe con los tradicionales formatos de las lamas de madera y se adapta a la perfección a las medidas en piedras y cerámicas (60x60cm). Este formato, unido a el realismo y la fidelidad con la que se reproducen los materiales hacen de este producto un revestimiento que combina a la perfección la textura de la piedra y el confort y calidez de la madera.

FAUS

NIVEL 2 - PABELLÓN 6 - STAND D101

FBS PROFILATI SRL

SOLUCIONES DE CERRAMIENTOS DE MUEBLES Y ESPACIOS

Del 11 al 14 de febrero de 2014, Valencia acoge una nueva edición de Fimma-Maderalia, una cita que FBS Profilati no quiere perderse para poder así presentar las recientes y originales innovaciones de Aluroll, su sistema de persianas 100% aluminio, producto estrella de su producción así como la amplia gama de perfiles decorativos.

Además de ofrecer una amplia gama de soluciones técnicas y combinaciones, gracias a los diversos sistemas disponibles y secciones de perfiles, la atención de esta edición se centrará en nuevos materiales y atractivos acabados. Los ahora consolidados perfiles perforados Wind, que permiten no sólo la necesaria ventilación de los muebles de cocina, sino que también producen un efecto de luminosidad transparente, se combinan con inserciones de colores en policarbonato Rainbow.

11 - 14
FEBRERO

FIMMA
MADERALIA



Las atemporales y sofisticadas variantes del modelo Essenza Legno están realizadas con inserciones de auténtica madera para conseguir un efecto cálido y relajante.

Por último, pero no menos importante, las preciosas combinaciones de Cristal incluyen inserciones de Swarovski original (Clear&Blue) para añadir un toque glamuroso a cualquier solución de cerramiento de muebles o espacios.

FBS Profilate muestra también una gama completa de soluciones y combinaciones de perfiles para puertas de paso, todas en aluminio y de una gran variedad de acabados y medidas.

FBS PROFILATI SRL
NIVEL 2- PABELLÓN 6 - STAND F161

FELDER GROUP

GRUPO FELDER SE APOYA EN FIMMA PARA INCREMENTAR SU CUOTA DE MERCADO

Grupo Felder es, una vez más, expositor en Fimma-Maderalia, que se celebra en Valencia de 11 a 14 de febrero.



La prestigiosa firma austriaca prosigue en su ascensión en el mercado español, y apuesta por Fimma para continuar incrementando su cuota de mercado.

Felder Group apuesta fuerte por un mercado en el que todavía le queda mucho por crecer, y la participación en FIMMA es una demostración más de esta realidad. En las zonas donde más penetración tiene sus marcas (FELDER, HAMMER y FORMAT-4) la compañía es referente de calidad y servicio, y la firma desea que se extienda la buena imagen de nuestros productos por todo el territorio español.

En el marco de la feria, el Grupo presenta como novedad el "Silent-Power" y la nueva línea H20 de centros de mecanizado CNC.

La firma presenta sus innovadoras gamas de cepilladoras y regreasadoras. Y el protagonista dentro de su stand es el revolucionario eje Silent-Power.

11 - 14
FEBRERO



FIMMA
MADERALIA



Desde su lanzamiento, el 80% de las ventas de las máquinas del Grupo ha incorporado esta equipación.

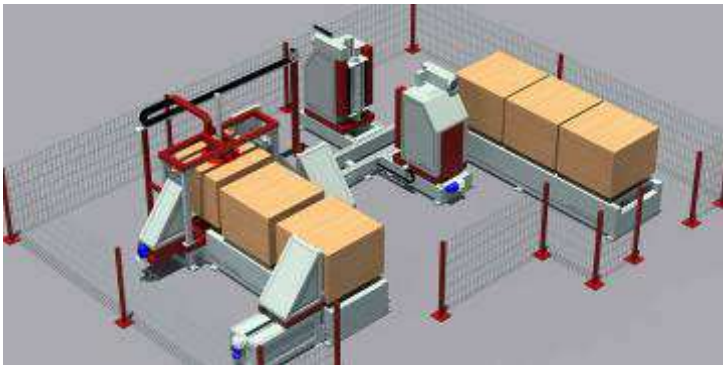
Asimismo, se presenta alguna máquina en la categoría de centros de mecanizado, una canteadora, y una máquina de corte. Siempre con novedades en los modelos vigentes, o modelos nuevos.

FELDER GROUP
NIVEL 2- PABELLÓN 8 - STAND A29

FENJU S.L.

NUEVO EQUIPO DE ESCUADRADO DE TABLERO

La empresa FENJU S.L, dedicada a la compraventa y fabricación de maquinaria para la madera, presenta su nueva creación patentada que consiste en una escuadradora de tablero en bloque controlada por CNC. Esta innovación asegura un control fiable y preciso que garantiza un acabado óptimo además de una elevada velocidad de corte, permitiendo escuadrar 400 tableros de 3 milímetros de espesor en 4 minutos con un solo cabezal de corte.



Añadiendo un segundo cabezal los tiempos de corte se reducen a la mitad, siendo una elección óptima para empresas que tienen un volumen de fabricación muy elevado y buscan disminuir los tiempos de producción.

La máquina consiste en un equipo y procedimiento de escuadrado sobre materiales rígidos mecanizables: madera, resina, plástico, etc. para conformar ángulos rectos o curvos según las formas requeridas, encontrándose todas las piezas a tratar en un conjunto apilado o en bloque.

El sistema automático de alimentación/extracción de palés (*según modelo*) permite que el procesador de la máquina gestione la circulación de éstos desde que el operario los deposita en la cinta de entrada hasta que alcanzan el acumulador de salida.

Solución técnica que ofrece la escuadradora de tablero en bloque

El proceso de mecanizado comienza depositando los bloque de tablero sobre la mesa giratoria de la máquina (*carga manual/automática*), donde se centra el bloque en los ejes "X e Y", asegurando el centraje de éste sobre la máquina dando como resultado una escuadra perfecta a 90° en el acabado.

11 - 14
FEBRERO



FIMMA
MADERALIA



El sistema de prensado en “Z” inmoviliza los tableros haciendo que no se mueva durante el proceso de corte.

A continuación se dirige la mesa con el bloque hacia uno o mas juegos de fresadoras (*según modelo*) paralelas y contrapuestas realizando la mesa uno o mas giros en función del número de fresadoras o de las caras a tratar según la forma del corte: cuadrado, círculos, etc. ya que la mesa giratoria permite un movimiento circular en 360º sexagesimales de radio.

Desventajas que se dan en los procedimientos actuales

- Menor productividad a razón de que el escuadrado se efectúa pieza a pieza.
- La pieza debe ser apilada unitariamente a los efectos de almacenaje.
- Necesidad de procedimientos secundarios.
- Requerimiento de un proceso auxiliar de limpieza.
- Alto requerimiento de operarios en todo el proceso.

Ventajas que ofrece la escuadradora de tablero en bloque:

- Mayor producción en un menor tiempo de trabajo.
- Elimina problemas en el proceso de lijado y garantiza el calibrado del tablero.
- Elimina el proceso de despegado de tablero a la descarga de prensa.
- Elimina la producción de astillas convirtiendo todo el sobrante en serrín.
- Posibilidad de briquetado del serrín por la gran producción del mismo, aumentando su poder calorífico para alimentar las calderas.
- Reduce el número de operarios en todo el proceso.

FENJU S.L.

NIVEL 2- PABELLÓN 6 - STAND E165

FORÉZIENNE MFLS

AVANCES TECNOLÓGICOS EN HERRAMIENTAS DE CORTE PARA LA MADERA

La empresa Emprecorte lleva más de 35 años en la fabricación y el mantenimiento de las herramientas de corte para la madera.

En la actualidad exporta sus productos y su experiencia a más de 80 países de todo el mundo y cuenta con más de 200 colaboradores repartidos en 5 talleres. EMPRECORTE SL lleva el taller en el mercado ibérico.



11 - 14
FEBRERO



FIMMA
MADERALIA



La política de la compañía es la satisfacción de sus clientes a través de 2 parámetros que considera como imprescindibles: calidad y servicio.

Así la firma presenta en Fimma-Maderalia lo mejor de la tecnología y su hoja de sierra cinta con diente HM patentada desde 2002, que responde a esta perspectiva. **Forestill**

En la actualidad la firma va aún más lejos en la precisión de corte con su nueva línea de producto: **“las sierras de corte fino” Hyper-Cut**

Esta gama responde a la necesidad y a la exigencia de los profesionales del sector del parqué/tarima así como todas empresas que buscan cortes finos y limpios. Existen 2 tipos de acabado de diente y varias medidas de sierras

Siempre con la idea de dar el mejor servicio a sus clientes, desde Septiembre 2013 Forezienne MFLS ha sido seleccionado por la empresa Prinz para representar sus productos en el mercado ibérico. Se trata de maquinaria y accesorios para el **corte con cadena**.

Así, la empresa dispone de un stock importante en varios tipos de cadenas, espadas, poleas y piñones para responder a nuestros clientes.

FORÉZIENNE MFLS
NIVEL 2- PABELLÓN 6- STAND D179

GARNICA PLYWOOD

TABLERO CONTRACHAPADO CON PROPIEDADES ESPECIALES

El grupo Garniva Plywood participa en Fimma-maderalia 2014 con un nuevo producto Garnica Globalplex, un tablero contrachapado chopo / eucalipto.



El tablero Globalplex es un tablero que posee propiedades físico mecánicas especiales.

11 - 14
FEBRERO



FIMMA
MADERALIA



- Densidad 500-750 kgs/m³
- MOE: 5000-12.000 N/mm²
- Alta resistencia a la flexión

Además se presenta en varios formatos:

- 2.500 x 1.220
- 2.520 x 1.850

El tablero posee caras en chopo para el rechapado y la decoración (tablero multichapa con canto visto) o en eucalipto para aplicaciones con necesidades específicas de resistencia. Diferentes soluciones para aplicaciones industriales que requieran densidades o resistencias especiales.

Acerca del Grupo

El Grupo GARNICA Plywood tiene su origen en un aserradero familiar que surgió en 1940 en Baños de Río Tobía (La Rioja). En el año 1973 se crea la sociedad "Maderas Garnica" y se inaugura la fábrica en esta localidad para la fabricación de tableros contrachapados.

En los años 80 el Grupo GARNICA comienza a exportar sus productos a diversos países: la alta calidad de sus contrachapados encontraba muy buena acogida por parte de diversas empresas industriales europeas que usaban este material para la producción de caravanas, barcos o muebles, entre otras aplicaciones.

A partir de este momento se produce el crecimiento más importante del Grupo con la puesta en funcionamiento, en 1995, de la fábrica de Fuenmayor y, en 1996, de la planta en Valencia de Don Juan (León).

En 2003, nació el Grupo Garnica Plywood (ubicado en Logroño, España), con el objetivo de centralizar y optimizar servicios como Dirección General y los departamentos Comercial, Técnico, de Producción y de Calidad.

En octubre del año 2006 entra en el capital de la compañía el grupo de capital riesgo QUALITAS Venture Capital. La entrada de este nuevo socio supone un fuerte apoyo para financiar el crecimiento y profesionalizar la gestión.

Fruto de esta estrategia se mejora el proceso productivo, se amplía la gama con nuevos formatos y tipos de tablero que demandan los clientes actuales y el mercado.

En el año 2010 se invierten 30 millones de euros en ampliar la fábrica de Baños de Río Tobía y en crear una nueva planta en Samazan, en el sur de Francia.

GARNICA PLYWOOD
NIVEL 2- PABELLÓN 6 - STAND A113

**11 - 14
FEBRERO**



**FIMMA
MADERALIA**



GDK DANKAMI

REFERENTE EN EL DISEÑO DE HERRAJES DE CALIDAD

GDK Dankami, compañía especializada en herrajes, es una empresa que se creó en 2003 con la unión de grandes expertos del sector de los herrajes. La perfecta combinación entre la gran experiencia de los profesionales que integran el equipo, junto con el espíritu joven y evolutivo de la empresa es lo que la ha llevado a convertirse en un referente en cuanto a diseño y calidad de los productos que fabrica y distribuye.

Disponen de medios productivos para realizar lanzamientos de nuevos productos a pequeña escala, o adaptaciones de productos ya existentes, aportando soluciones dinámicas y operativas. Esta es una de las cualidades que le ha permitido entrar en una constante internacionalización, estando presentes ya tanto en la Unión Europea, como en el Norte de África o Sudamérica.

La política de esta empresa está encaminada a satisfacer a todos sus clientes, por ello todos los integrantes de esta empresa ofrecen una atención cercana y especializada para cada cliente.

A pesar de que sus oficinas centrales, situadas en Beniparrell, tienen sus puertas abiertas a todo aquel que esté interesado en conocerles, entre los días 11 y 14 de febrero, GDK DANKAMI se traslada a Feria de Valencia para dar a conocer una gran selección de sus productos.

De entre la gran variedad de artículos con los que trabaja, la empresa los clasifica en diferentes familias, como pueden ser: manillería, herrajes de carpintería, herrajes para cristal, guías y cajones, herrajes para cabina fenólica, ruedas, y una amplia gama de accesorios.



**GDK DANKAMI
NIVEL 2 - PABELLÓN 6 - STAND D125**

11-14
FEBRERO



FIMMA
MADERALIA



GRUPO ALVIC

LUXE METALDECO, SYNCRON LINE Y SUPRA DE ALVIC EN FIMMA-MADERALIA 2014

“Alvic ofrece los productos más innovadores para poder construir un equipo conjunto, perfecto y actual en la cocina”

El Grupo ALVIC expone sus novedades en Fimma-Maderalia, la Feria Internacional de Proveedores de las Industrias de la Madera y el Mueble que se celebra en Valencia del 11 a 14 de febrero.

Grupo Alvic, con un claro objetivo de incrementar su posición en el mercado doméstico, presenta en esta edición sus nuevos productos para el sector del mueble de cocina, baño, oficina y hogar una apuesta fuerte que arranca en este año 2014. Se trata de dos nuevas líneas de producto: Metaldeco Luxe, Sincron Line y su nueva colección de encimeras Supra. Importantes novedades para el sector del mueble en general que harán una extraordinaria aportación al mercado, renovando de nuevo su oferta sin perder el espíritu innovador que otorga a Grupo Alvic el mercado, y dejando a la entidad como referente en la creación de nuevas tendencias, en nuevos productos y nuevos acabados.



Metaldeco Luxe, es un nuevo acabado innovador que fusiona la elegancia del acabado supermate LUXE, con diseños unicolores metalizados y siempre con el distintivo de calidad de LUXEbyAlvic.

Gama luxe alto brillo. Alvic, presenta en esta edición nuevos colores en tendencia con la actual demanda del mercado para cocina y baño así como para el segmento de decoración, SISTEMA PANELUX.

Sincron Line. Panel laminado de alta calidad, con estructuras sincronizadas en nuevos diseños, pensados en poder proyectar muebles de cocina y baño, combinándolos con la gama LUXE tanto en brillo como en mate. Esta es una tendencia en la actual oferta del mercado del mueble en general y muy especialmente para cocina y baño.

11 - 14
FEBRERO



FIMMA
MADERALIA



Encimera Supra. Encimera de doble radio 3 en 40 mm de espesor con aglomerado con tratamiento hidrófugo, se presenta la nueva colección de diseños para año 2014, piedras naturales, cementos y maderas. El programa Encimera Supra de Alvic, es una apuesta por ofrecer al mercado una encimera de base aglomerado de calidad, donde destaca su canteado en la parte posterior y cordón vierte agua, para una total protección al uso diario en la cocina.

Poliforming. Nuevo producto de base PET (poletieno), se presenta en unicolores supermates y maderas que ofrecen un agradable tacto una extraordinaria definición de la madera y su estructura.

Programa serie 800 módulos. Alvic presenta la serie 800 en una cocina perfectamente equipada, donde se muestra el modulo de alta capacidad. Hoy la tendencia en cocina es la perfecta organización de todo los utensilios para cocinar, para ello el herraje tiene cada vez mas importancia, se buscan cocinas con gran funcionalidad y es necesario tener la estructura adecuada “ el modulo de cocina o casco” que proporcione un mayor almacenamiento. La serie 800 DE ALVIC, es sin duda la nueva evolución para los próximos años.

GRUPO ALVIC
NIVEL 2 - PABELLÓN 6 - STAND B125

GRUPO NOVA ENERGÍA

GRUPO NOVA ENERGÍA ACERCA SU TECNOLOGÍA AL SECTOR DE LA MADERA

La marca referente en soluciones de eficiencia energética esta presente en la feria Fimma-Maderalia presentando sus soluciones para biomasa procedentes de la industria de la madera y el mueble

El Grupo Nova Energía presenta sus soluciones para el sector de la madera y el mueble en la Feria Internacional de Maquinaria y Herramientas para la madera Fimma-Maderalia 2014.

Con esta participación, Grupo Nova Energía pretende acercar las soluciones de eficiencia energética al sector, ofreciendo equipos para el aprovechamiento de sus residuos de forma eficiente y sostenible. De esta forma, las empresas del sector tienen una excelente oportunidad para mejorar considerablemente su competitividad sustituyendo sus actuales sistemas energéticos de combustibles fósiles por sistemas modernos, eficientes y sostenibles que cumplen con las normativas europeas más estrictas de emisiones y calidad.

Algunos de los equipos que se presentan son las calderas de biomasa aptas para biomasa normalizadas o biomasa “difíciles” como: paneles, mdf, aglomerados, melamínicas, serrín, trozos de madera, entre otros.

11 - 14
FEBRERO



FIMMA
MADERALIA



Estos equipos permitirán a la industria ahorrar hasta un 60% en sus facturas energéticas, aprovechando sus residuos garantizando siempre un excelente suministro energético con un mínimo mantenimiento.

Además, también presenta sus nuevos secaderos de madera, soluciones modulares muy versátiles que permiten adaptarse a las necesidades de cada cliente. Unos equipos incorporados recientemente en el catálogo de Grupo Nova Energía de gran calidad y alto rendimiento, que le permitirán consolidarse en el mercado español como el suministrador por excelencia de soluciones de eficiencia energética con biomasa. Así como un amplio abanico de sistemas de filtraje industrial para cumplir las máximas normativas europeas sobre calidad del aire.



Grupo Nova Energía es un referente en el sector de la producción de calor o electricidad a partir de biomasa. Desde el año 2000 la empresa ha participado en cientos de proyectos en los que se han sustituido calderas de combustibles fósiles por equipos de biomasa consiguiendo grandes ahorros en combustible y una

considerable reducción de emisiones. La empresa dispone de una oficina técnica altamente especializada así como de servicio técnico en España y Chile.

Todas estas novedades permitirán revolucionar la industria de la madera y el mueble ofreciendo soluciones de alta calidad y eficiencia a un precio muy competitivo.

GRUPO NOVA ENERGÍA
NIVEL 2- PABELLÓN 6 - STAND A25

HÄFELE HERRAJES ESPAÑA S.L.

PRESENTA LAS NOVEDADES DE SUS MARCAS Y SU DEPARTAMENTO DE DESARROLLO E INGENIERÍA

La empresa multinacional alemana Häfele se presenta en una nueva edición de la feria Maderalia con dos objetivos claros. Por un lado, presentar su departamento de desarrollo e ingeniería con el que es capaz de participar y colaborar estrechamente junto con los clientes en cualquier nuevo proyecto y conseguir cubrir sus necesidades.

11 - 14
FEBRERO



FIMMA
MADERALIA



Por otro lado, reivindicarse como gran fabricante de herrajes, con un rango amplio y variado de productos que abarcan todos los sectores de fabricación de muebles. Entre este surtido de productos, Häfele quiere hacer hincapié en esta feria en diferentes marcas como:

Loox: una gama completa de iluminación con tecnología LED en el que no sólo destaca la gran variedad de apliques sino las múltiples soluciones que les ofrece a los fabricantes de muebles.

Lift&Turn: su familia de herrajes elevables en continua evolución y con su sistema Free como estandarte.

Slido: presentando su nuevo sistema Classic 70 VF A para puertas correderas, que destaca por su configuración modular que permite la ampliación del sistema desde la incorporación de amortiguación Smuso, sincronizar la apertura y cierre de las puertas o incorporarle su sistema e-drive para motorizarlas.

IX-Connect: incluye una nueva generación de soportes para estantes con capacidad de carga hasta 300 kilos y un nuevo diseño más actual y vanguardista del herraje de unión Rafix 20 sin olvidar su alta estabilidad y resistencia.

Tiradores: Häfele lanza al mercado una nueva colección propia que consta de 20 modelos. Después de su amplia experiencia en la venta y distribución de éstos productos, Häfele decide apostar por la fabricación de su propia línea de tiradores, enfocada de manera especial al sector del mueble del hogar y cocina.

Además de mostrar su imagen de marca como fabricante, para el año 2014, Häfele se quiere presentar a sus clientes como una empresa que cuenta con la colaboración estrecha de empresas multinacionales y altamente reconocidas como fabricantes de herrajes para muebles.



Vauth Sagel: Fabricante de sistemas extraíbles de alta gama para muebles de cocina combinando madera, acero y cristal.

NinkaPlast: Máxima calidad y diseño en inyección de plástico en piezas de gran volumen

Nehl: Componentes técnicos de montaje y fijación en polímeros de máxima calidad

11-14
FEBRERO



FIMMA
MADERALIA



Hawa: El referente mundial en sistemas de puertas correderas para muebles y construcción

Accuride: Fabricante de guías de bolas líder a nivel mundial

HÄFELE HERRAJES ESPAÑA S.L.
NIVEL 2- PABELLÓN 6 - STAND H149

HERRAYMA S.L.

MANILLAS CUADRADAS CON ACABADO DE LARGA DURACIÓN

HERRAYMA, líder en el sector de herrajes para puerta presenta las novedades de manillas cuadradas con un acabado de larga duración y con unos diseños vanguardistas para un sector cada vez más exigente y con unos gustos muy refinados.

Diseños de elaboración propia con un toque muy especial y con acabados nunca vistos hasta ahora, para esa gente muy exclusiva que quiere destacar y diferenciarse del resto.



HERRAYMA S.L.
NIVEL 2- PABELLÓN 6 - STAND A8

HERSAN- WOOD-MIZER

HERSAN, PRIMER DISTRIBUIDOR DE ASERRADEROS WOOD-MIZER PARA ESPAÑA

A pesar de la crisis, existe una parte en el sector maderero que ha permanecido relativamente estable en toda Europa durante los últimos años, y muchas empresas de dicho sector han visto cómo sus ingresos aumentaban o se mantenían estables. Ello se debe a su modelo de negocio exclusivo: la utilización de aserraderos de cinta estrecha para el tratamiento primario de la madera. Este tipo de empresas utilizan un aserradero para producir madera sin tratamiento para cubiertas, palés o para el suministro de productos específicos bajo contrato. Muchas de ellas también se dedican a cortar productos de madera a medida para abastecer la demanda local o bien para la fabricación de productos finales como muebles, suelos, armarios y otros.

11-14
FEBRERO



FIMMA
MADERALIA



Debido al lugar exclusivo que ocupan los aserraderos en su producción, estas empresas han visto cómo ello les permite diversificarse y abrirse a otras categorías de producto, reducir costes y aumentar la rentabilidad de su negocio.



Wood-Mizer Industries es probablemente el fabricante de aserraderos de cinta estrecha más reconocido del mundo. Tras su creación en Estados Unidos en 1982, la empresa ha ido aumentando su red de representantes en todo el mundo.

Sin embargo, hasta este año, no existía un representante oficial de los aserraderos Wood-Mizer en España. Esto significa que, hasta ahora, era necesario comprar los aserraderos a través de la sucursal de Wood-Mizer en Francia.

En noviembre de 2013, Wood-Mizer (www.woodmizer.es) anunció que la empresa Hersan, situada en la provincia de Albacete (a unas dos horas y media de Madrid), había comenzado a distribuir sus aserraderos para el sector maderero español.

Hersan (www.hersan-cr.com) es representante de una amplia gama de máquinas para la transformación secundaria de maderas y, con las soluciones exclusivas de Wood-Mizer para el tratamiento primario de maderas a pequeña y media escala, puede ofrecer una gama completa de soluciones integrales.

Hersan, una empresa familiar dirigida por Javier y Enrique Hernández, opera desde hace más de 25 años, proporcionando productos de gran calidad para el mercado español de la madera y dando soporte a sus clientes a través de su servicio de asistencia técnica. Aunque la marca Wood-Mizer es una novedad en su catálogo, ya comercializaban sierras de cinta, por lo que están familiarizados con esta tecnología.

“Somos un equipo trabajador que aspira a ofrecer lo mejor a sus clientes. Nos gusta lo que hacemos y pienso que somos la empresa más adecuada para introducir la marca Wood-Mizer en el sector maderero español, donde no se conocen muy bien estos productos.”

HERSAN-WOOD-MIZER
NIVEL 2 - PABELLÓN 6 - STAND B173

11 - 14
FEBRERO

FIMMA
MADERALIA



HOFFMAN

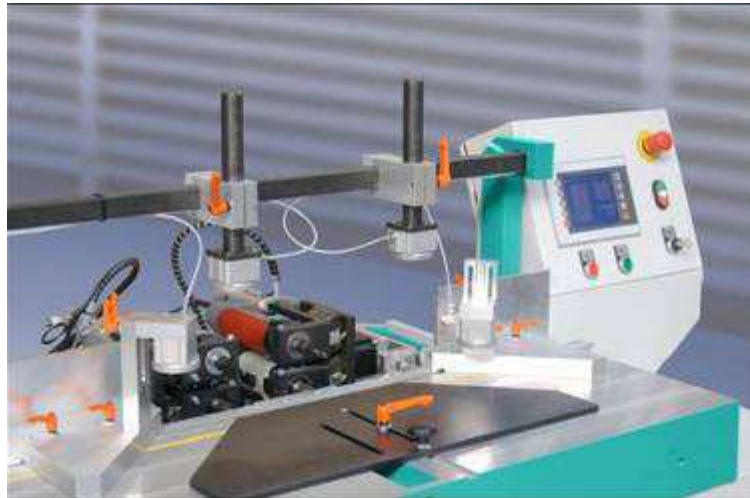
MÁQUINA DE CONTROL NUMÉRICO PARA UNIONES DE MARCOS

La firma Hoffman trae desde Alemania la máquina PP2-NC. Se trata de una máquina de control numérico para uniones de marcos como por ejemplo ventanas y puertas.

Fresado de canales para Colas de Milano HOFFMANN: W-2/3/4 Taladrado para mechones de 8mm.

Posicionamiento variable de fresado y taladrado horizontal y vertical, así como también en combinación de ambos ejes.

Esta maquinaria permite el trabajo simultáneo de dos piezas en cada ciclo de trabajo. Presenta además un menú multilingua.



HOFFMAN
NIVEL 2- PABELLÓN 6 - STAND A130

HOLZ-HER GMBH

EVOLUTION, NUEVO CENTRO DE MECANIZADO

La firma Holz-Her presenta en Fimma-Maderalia su nuevo centro de mecanizado vertical, Evolution.



Evolution es una máquina que ocupa poco espacio y que, a diferencia de las máquinas semejantes que actualmente existen, puede trabajar los cuatro costados de la pieza (aquí reside la patente principal), y también hasta 920 mm. de ancho y 1.500 mm. de largo, sin tener que soltar la pieza. Esta característica es fruto de otra patente: el sistema de sujeción de la pieza, que elimina la posibilidad de marcas, al soltar la pieza y volver a cogerla. Así se consigue un perfilado en continuo de hasta metro y medio, e incluso de hasta cinco metros; soltando y volviendo a coger la pieza.

11 - 14
FEBRERO



FIMMA
MADERALIA



Hasta ahora, los centros de mecanizado verticales presentes en el mercado sujetan y mueven las piezas mediante pinzas. Holz Her propone un sistema de bomba de vacío y ventosas que sujetan la pieza desde el principio, y no la sueltan hasta que ha finalizado el trabajo.

Todas las posibilidades de fresado

El grupo fresador, dotado de un cambio de herramientas de seis posiciones, puede trabajar alrededor y en cualquier posición del tablero. Todo lo cual, sumado al potente software CAMPUS NC-HOPS que Holz Her incorpora a toda su gama de máquinas, permite al usuario todas las posibilidades de fresado imaginables. Siendo posible emplear además el software auxiliar CABINET CONTROL, para el diseño de mobiliario mediante la gestión de archivos externos, que pueden venir de otros programas, y que permite realizar rotulación y fresados especiales con ayuda del software CAMPUS aCADemy.

A la vista, la estructura de la máquina es industrial y robusta, y su estética es moderna y actual, dentro de la línea de Holz Her.

El concepto de la verticalidad en la máquina puede ir destinado a varios nichos de mercado. Por ejemplo, como máquina auxiliar, para clientes que ya tienen centros de mecanizado. Aunque presenta ciertas limitaciones para llevar a cabo algunos trabajos, cumple a la perfección la función de máquina auxiliar en empresas que ya tengan implantado uno o varios centros de mecanizado.

Evolution es ideal para aquel carpintero que trabaja mucho el panel. La máquina no mecaniza macizo, ni puede elaborar ventanas o puertas, pero puede cubrir un segmento de cliente que basa su producción en el mueble de cocina, de baño, armarios e incluso mobiliario a medida, con la ventaja de que la máquina ocupa menos espacio y requiere una inversión más ajustada que la máquina plana. “Es un complemento -explica Juan José Pick, responsable de las ventas de Holz Her – Weinig en España -. No lo vemos como una sustitución de nada, sino como una ampliación de la gama, por abajo, de los centros de mecanizado Holz Her”.

HOLZ-HER GMBH
NIVEL 2 - PABELLÓN 8 - STAND C29

IEFPS POLITÉCNICO EASO

NOVEDADES DIDÁCTICAS

Una vez más y desde 1.995, el Departamento de Madera, Mueble y Corcho del IEFPS Politécnico Easo de San Sebastián participa en Fimma-Maderalia exponiendo sus novedades didácticas y los prototipos premiados del Concurso de Diseño de Muebles “Ciudad de San Sebastián”, organizado para el alumnado de Formación Profesional.

11 - 14
FEBRERO



FIMMA
MADERALIA



- Exposición de los premios ganadores de la decimosexta edición del Concurso de Diseño de Muebles “Ciudad de San Sebastián” así como otras maquetas y prototipos presentados a dicho certamen. Este certamen nace en el año 1.991, es decir más de 20 años, organizado para estudiantes de Formación Profesional.
- Presentación oficial del XVII Concurso de Diseño de Muebles “Ciudad de San Sebastián” y el VI Concurso de Carteles “Hirutxulo”, organizados desde nuestro Instituto.
- Información de los resultados de los proyectos realizados de:
 - “Creación de casas de madera con criterios medioambientales”.
 - “Red de aulas de ecodiseño de mobiliario y complementos”.
- Trabajos y muebles diseñados y fabricados por nuestro alumnado de Ciclos formativos tanto de grado medio como de grado superior.
- Exposición de maquetas de muebles realizados mediante máquina de prototipado rápido – impresora 3D.



Actividad-presentación

Fecha: Jueves día 13 de Febrero. Hora: 12 h.

I Encuentro de Formación Profesional. Madera, Mueble y corcho

Organiza:

I.E.F.P.S. Politécnico Easo de San Sebastián, con la colaboración de madera-sostenible.com

- Presentaciones Pecha Kucha (20x20 seg), cortas, ágiles, dinámicas.
- Profesorado y alumnado del Instituto.

11 - 14
FEBRERO



FIMMA
MADERALIA



Temas:

- Casas de madera con criterios medioambientales en centros de FP
- Mobiliario diseñado por arquitectos famosos.
- Red de aulas de ecodiseño de mobiliario en centros de FP.
- Mobiliario ecodiseñado.
- Prototipado con impresora 3D en proyectos de FP.
- 20 Muebles espectaculares e ingeniosos.
- Xiloteca Easo. ¿Cómo crearla y gestionarla?.
- Historia del Concurso de Diseño de Muebles. (1.991-2014)

IEFPS POLITÉCNICO EASO
NIVEL 2- PABELLÓN 6 - STAND J161

IHT LDA

PRESENTACIÓN DE CDECK

El CDECK es una gama de productos innovadores que resulta de varios años de investigación y desarrollo de materiales compuestos de elevado desempeño.

Desarrollado para resistir a las más exigentes condiciones climatológicas, el compuesto CDECK es la solución ideal para pavimentos exteriores, tanto en zonas residenciales como comerciales, incluyendo terrazas, balcones, jardines, piscinas, explanadas, marinas, etc.

Aparte de su extrema resistencia y durabilidad, se presenta como un producto de elevado valor estético que combina con diferentes estilos arquitectónicos.

Fabricado en Portugal respetando elevados patrones de calidad y las exigentes normas ambientales, se destaca por la simplicidad de montaje y por las ventajas de su sistema de fijación flotante.

Gracias a su elevada compactación, el compuesto CDECK es muy robusto y resistente a arañazos o rayados. Los tableros compactos o alveolares, garantizan el elevado desempeño mecánico incluso tras muchos años de exposición a los elementos del clima.



11 - 14
FEBRERO



FIMMA
MADERALIA



El compuesto CDECK está exento de nudos y lascas, y su textura previene el deslizamiento incluso con el suelo mojado, siendo extremadamente cómodo y agradable para los pies, no careciendo de cualquier tipo de barnices de protección o similares.

El compuesto CDECK es fácil de instalar y mantener. Su patentado sistema de fijación le ofrece una serie de ventajas adicionales porque es flotante, fácil de instalar y permite la abertura individual de todos los tableros, para efectos de acceso al área inferior por cualquier tipo de necesidad.

El compuesto CDECK presenta también otras características relevantes: es atractivo, moderno e innovador, sus posibilidades de aplicación son ilimitadas y su gama de colores (Beige-Haya, Beige Rosado, Redwood, Chocolate, Gris y Negro) ofrece a su pavimento exterior una inigualable comodidad y valor. El CDECK combina estética, resistencia y durabilidad con facilidad de montaje y mantenimiento.

CWALL, la fachada de madera- plástico

La firma IHT presenta asimismo en el certamen la fachada CWALL, un compuesto ideal para las construcciones residenciales y comerciales, diseñado para soportar las condiciones más exigentes.

Junto a su fuerza extrema y durabilidad se presenta como un producto de alto valor estético que combina diferentes estilos arquitectónicos.

Hecho en Portugal, respetando altos estándares de calidad y normas ambientales, se distingue por la sencillez de reunión y los beneficios de su fijación flotante.

Ventajas:

- Aislamiento térmico y acústico
- Alta dureza y resistente a los arañazos
- Variación dimensional baja debido a la temperatura
- Sistema de fijación rápida (patentado)
- Instalación rápida y fácil

IHT LDA
NIVEL 2- PABELLÓN 6 - STAND D114

IVM CHEMICALS

ILVA PRESENTA EN MADERALIA VELVET DIAMOND, UN TERCIOPELO DE DIAMANTE

Ilva, fabricante italiano de barnices para madera y perteneciente al grupo IVM Chemicals, celebrará el 25 aniversario de su llegada a España en la próxima edición del certamen Fimma / Maderalia 2014.

11 - 14
FEBRERO



FIMMA
MADERALIA



Como innovación tecnológica, presenta un producto que va mas allá de la percepción estética o del color, un acabado con una percepción táctil única, es ILVA VELVET DIAMOND.

Ilva Velvet Diamond es un acabado que transforma la madera en una superficie aterciopelada con alta resistencia al rayado, se podría definir como un terciopelo de diamante.

Este producto es ideal para la realización de proyectos CONTRACT, ya que va a ser un producto altamente demandado por interioristas y decoradores de interior debido a que Ilva Velvet Diamond ofrece un adecuado grado de protección y resistencia al rayado en superficies de madera, destacando especialmente en la fabricación de dormitorios para hoteles, librerías, salas de estar, mobiliario juvenil e infantil estos más si cabe debido a que la formulación de este producto cumple con la normativa EN 71/3 relativa a la migración de metales pesados.

ILVA e IVM Chemicals, monta un stand de diseño altamente innovador que simula una exposición de arte, una exposición donde sus clientes puedan compartir ideas, valores y compromisos en un espacio moderno y actual; un entorno donde ILVA VELVET DIAMOND se podrá ver y tocar del 11 al 14 de Febrero en Maderalia 2014.

IVM CHEMICALS
NIVEL 2- PABELLÓN 6 - STAND D117

INDAUX

INDAUX EXPONE EN MADERALIA

La firma española aprovecha este evento para presentar entre otras novedades sus dos nuevas apuestas: el sistema IMPULSE-E para la apertura electrónica de cajones; y el herraje ALBATROS para puertas elevables, equipado con INDAmatic. Indaux participa con más ilusión que nunca en Maderalia, que se celebra en la capital valenciana del 11 al 14 de febrero.

La firma española líder en la fabricación de herrajes exhibe sus últimas innovaciones además de otros productos de su extenso portfolio como el cajón de doble pared ARIANE, el sistema ATLAS para módulos bajos suspendidos, los herrajes para puertas correderas o los clásicos colgadores TRASER-6 y SCARPI-4.

El sistema ALBATROS, ergonomía y diseño

Los sistemas de compases son una opción clásica que ha ido evolucionando en sus exigencias técnicas con las nuevas líneas de diseño de la zona superior en cocina u hogar.

11 - 14
FEBRERO



FIMMA
MADERALIA



A estos herrajes ahora se les exige suavidad de funcionamiento, incluso con frentes grandes, mínima fuerza de apertura, versatilidad de aplicaciones, durabilidad y un montaje sencillo.

ALBATROS, la nueva familia de compases para puertas elevables de Indaux, que se presentó por primera vez en la pasada Interzum, reúne todas estas características, potenciadas por la última generación de su sistema de cierre suave INDAmatic, integrado de serie en este herraje.

ALBATROS se compone por el momento de dos versiones, para dos necesidades de diseño diferentes: ALBA-T, para frente de dos hojas plegables y ALBA-R para una hoja de apertura en paralelo. Dos posibilidades de diseño para un acceso confortable al módulo alto.

IMPULSE-E, el sistema de apertura electrónica de cajones

Indaux presenta en Maderalia el IMPULSE-E, su nuevo sistema electrónico de apertura de cajones.



Con tan sólo una ligera presión, este herraje permite la apertura automática de cualquier tipo de cajón, sea de pared simple, doble pared o con cualquier tipo de corredera. IMPULSE-E completa la gama de tecnologías de movimiento de la empresa de Getaria, que ya contaba con otros dos sistemas: INDAmatic para un cierre suave y el pulsador-retenedor IMPULSE para la apertura asistida de los muebles sin tiradores.

El sistema IMPULSE-E se presenta como un kit premontado que puede aplicarse también fácilmente a cajones ya montados.

INDAUX

NIVEL 2 - PABELLÓN 6 - STAND H137

INTEREMPRESAS (NOVA ÁGORA S.L.)

SELECCIÓN FERIA VIRTUAL (SFV)

Desde su fundación en 1992, Nova Àgora se ha situado en la vanguardia tecnológica de la comunicación B2B industrial, constituyendo en la actualidad uno de los grupos más importantes en el mercado editorial español y latinoamericano, con un destacado liderazgo en el ámbito de las nuevas tecnologías de la información y la comunicación entre profesionales.

11 - 14
FEBRERO



FIMMA
MADERALIA



Nova Ágora edita revistas multimedia (papel+Internet) en distintos formatos para más de 40 sectores de la industria y la distribución. El portal

www.interempresas.net, con una audiencia media de más de 600.000 visitas mensuales y cerca de 3 millones de páginas vistas al mes, es con diferencia el principal portal B2B en lengua española, de carácter multisectorial.



Exponer en la feria virtual de Interempresas.net permite acceder a un enorme mercado potencial por un coste mensual mínimo y sin ningún compromiso de permanencia.

Cada expositor recibe mensualmente un informe detallado de los impactos obtenidos en su stand virtual que le permiten controlar la evolución de su audiencia. Interempresas.net tiene su audiencia controlada y auditada por la O.J.D.

SVF: La publicidad multimedia y el marketing de contenidos

El concepto multimedia que combina la potencia de tres canales distintos en un sólo producto publicitario, optimiza la difusión y la eficiencia del mensaje.

La publicidad en formato contenido dirige toda la atención del cliente potencial (del lector) a la información sobre la empresa y productos seleccionados sin otros contenidos que puedan desviar su interés. No hay noticias, ni reportajes, ni entrevistas, ni artículos técnicos,... ni anuncios publicitarios.

SFV: Contenido enriquecido

Acceso directo a más información multimedia. Opcionalmente se pueden añadir vídeos y enlaces a los contenidos para aumentar el valor añadido de la difusión de la empresa y del producto.

Hay Un Selección Feria Virtual para cada sector, y en FIMMA-Maderalia/Cevisama presentamos:

SFV - Madera, maquinaria y complementos para la industria de la

SFV - Pavimentos y revestimientos

SFV - Rehabilitación de edificios, materiales para

SFV - Sanitarios - Equipamiento integral para baños

INTEREMPRESAS

NIVEL 2- PABELLÓN 6 - STAND A163

11 - 14
FEBRERO



FIMMA
MADERALIA



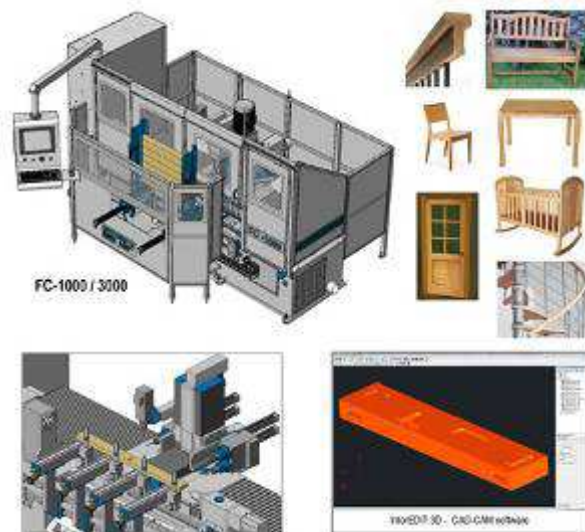
INTOREX S.A.

NUEVO CENTRO DE MECANIZADO PARA MADERA MACIZA

INTOREX presenta en Fimma-Maderalia 2014 el nuevo centro de mecanizado **FC-1000 / 3000** adecuado para procesar elementos de madera maciza, MDF, aglomerado, aluminio y plástico.

El proyecto cuenta con el soporte del Ministerio de Economía (MINECO), dentro del Plan Nacional de Investigación Científica, Desarrollo e Innovación Tecnológica 2008-2011 y está cofinanciado por el FEDER (Fondo Europeo de Desarrollo Regional) de la Unión Europea (UE).

INTOREX ha desarrollado el proyecto de una nueva generación de centros de mecanizado CNC con las principales aplicaciones para la producción de elementos para escaleras, patas de mesa, sillas, sofás, puertas, camas de bebé, etc.



Este prototipo denominado FC-1000 / 3000 va equipado con un control numérico específicamente

estudiado para programar con facilidad los diferentes ejes para fresar y taladrar con unidades de cabezal múltiple.

La máquina dispone de un exclusivo programa CAD-CAM para el diseño de las piezas y post-procesado del programa de mecanizado.

INTOREX S.A.
NIVEL 2 - PABELLÓN 6 - STAND D155

JUCARSA-FESTOOL

EL CANTO PERFECTO

Novedad a nivel mundial de Festool: la primera aplacadora de cantos portátil **CONTURO**, con un sistema único de encolado con cartuchos.

Con el nuevo sistema **CONTURO**, Festool no solo lanza al mercado una herramienta electroportátil para el encolado de cantos sin apenas juntas visibles, sino una solución integral para conseguir cantos perfectos.

11 - 14
FEBRERO



FIMMA
MADERALIA

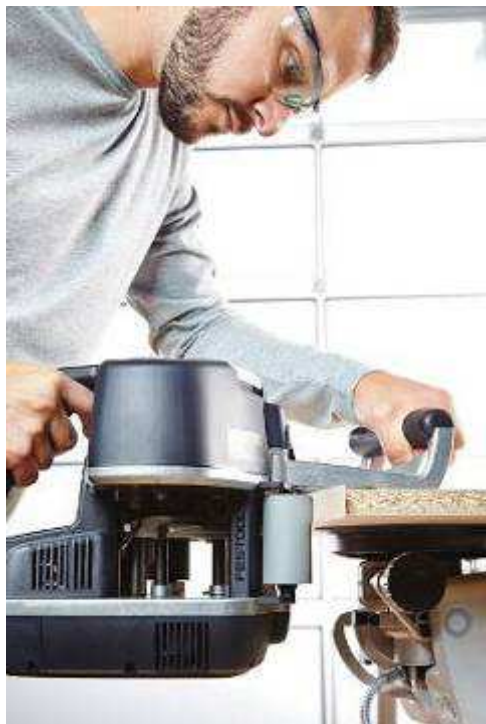


La CONTURO es fácil de manejar y da un resultado excelente tanto en tableros rectangulares como en formas asimétricas complejas.

Muy útil para la fabricación de series reducidas, pero también para soluciones individuales que requieren un canteado rápido y de alta calidad de formas curvadas, cóncavas o convexas. Funciona con radios interiores de hasta 50 mm y radios exteriores a partir de 30 mm. Se pueden trabajar cantos de entre 18 y 65 mm de altura y un grosor de 0,5 a 3,0 mm - en función del material- de manera rápida y sencilla.

Asimismo, también son posibles cantos a inglete de 0-45° de calidad perfecta en combinación con el equipo estacionario.

El sistema único de encolado con cartuchos de la CONTURO permite encolar cantos de materiales diversos como madera, plástico o melamina. Para garantizar unas juntas finas, la cola se aplica al canto mediante una boquilla y la dosis se adapta automáticamente a la altura de canto ajustada. De esta manera, la aplicación es eficiente, sencilla, limpia y precisa.



La solución completa para el canto perfecto

Para el procesamiento del “canto perfecto”, Festool ofrece el sistema completo: la nueva CONTURA KA 65 junto con los accesorios de sistema, así como la nueva fresadora de cantos Basic MFK 700, la nueva unidad estacionaria para piezas de trabajo pequeñas e ingletes y el sistema de sujeción por vacío VAC-SYS para un trabajo seguro sin arañazos.

De forma complementaria, Festool ofrece además consumibles y accesorios óptimos como el adhesivo EVA, el cortador, el depósito de cantos, el rascador patentado, un rodillo adicional y varias cosas más.

El sistema CONTURP podrá adquirirse en los distribuidores especializados Festool a partir de febrero de 2014.

Datos técnicos	CONTURO KA 65
Potencia	1200 W
Frecuencia de la red	50/60 Hz
Altura del canto	18-65 mm *
Grosor del canto	0,5-3,0 mm *
Radio interior	> 50 mm *

11 - 14
FEBRERO



FIMMA
MADERALIA



Tiempo de calentamiento	Aprox. 8 minutos
Temperatura de fusión (ajuste de fábrica)	Nivel 1: 190° Nivel 2: 200°
Temperatura de fusión (rango de ajuste)	Nivel 1/2: 100-210°
Velocidad de avance	1.ª velocidad: 2 m/min 2.ª velocidad: 4 m/min
Clase de protección	1
Peso (sin cartuchos de cola ni cable de red)	7,9 kg

*En función del material

JUCARSA-FESTOOL
NIVEL 2- PABELLÓN 6 - STAND E164

JULIUS BLUM GMBH BESCHLÄGEFABRIK

LEGRABOX PURE – ELEGANTE SISTEMA BOX DE BLUM

El sistema de extracción convence por su sobrio diseño rectilíneo. Debido a su confort de movimiento y gran libertad de diseño, *Legrabox* es adecuado para el uso en toda la vivienda. El sistema de divisiones internas *Ambia-Line* se encarga del orden a simple vista.

Para responder con soluciones adecuadas a las actuales tendencias en muebles, el fabricante de herrajes austriaco Blum (www.blum.com) ha desarrollado un sistema box rectilíneo con laterales delgados. *Legrabox pure* convence por el sobrio aspecto de los perfiles con líneas claras de acentuación como elemento central de diseño. *Ambia-Line*, el sistema de divisiones internas adaptado especialmente a *Legrabox*, crea el orden en bella forma dentro de la extracción.

Novedoso diseño y extraordinaria calidad de movimiento

Los laterales delgados de solo 12,8 milímetros, rectilíneos por dentro y por fuera, definen su reducido lenguaje de formas. Las líneas claras y materiales



finos, como acero inoxidable antihuella o acero con recubrimiento mate en diferentes colores, acentúan la elegancia de *Legrabox*. Un componente integral de diseño es la impresión del *Branding* individual del perfil, ya sea en un estilo sencillo o poniendo intencionalmente el acento. De la excelente calidad de movimiento se encarga una nueva guía de cuerpos.

11 - 14
FEBRERO



FIMMA
MADERALIA



El sistema de guías asombra por las excelentes características técnicas como, por ejemplo, el deslizamiento sincronizado para mayor suavidad y calidad de movimiento y las cargas dinámicas de 40 a 70 kilos. La amortiguación *Blumotion* garantiza también en *Legrabox* un cierre suave y silencioso. Los sistemas *Servo-Drive* (eléctrico) y *Tip-On* (mecánico) confieren el acreditado confort de apertura Blum.

Elegante sistema box con muchas posibilidades

Todos los componentes de *Legrabox pure* son una combinación equilibrada de materiales, diseño y colores. Se logra así un aspecto general de alta calidad.

Tanto sea en cajones (también interiores) como extracciones frontales o interiores – la nueva solución tiene numerosas aplicaciones y es apta para toda la vivienda. La extraordinaria calidad de diseño de *Legrabox pure* ha sido ya premiada, entre otros, con el “red dot award 2012”.

Orden en bella forma

Con sus elegantes marcos, *Ambia-Line* pone un orden completo en todo el hogar. El sistema de divisiones internas para *Legrabox* está disponible en dos modelos: marcos de acero con recubrimiento en polvo en diferentes colores, o una combinación de componentes en acero y refinadas decoraciones en madera, hacen que los cajones y los mecanismos funcionales se fusionen armoniosamente formando una unidad. Detalles bien pensados, como la adhesión magnética del marco de acero a la pared de la extracción o a otro marco, hacen que *Ambia-Line* pueda usarse universalmente de forma intuitiva y fácil.

JULIUS BLUM GMBH BESCHLÄGEFABRIK
NIVEL 2- PABELLÓN 6 - STAND I145

KESSEBÖHMER GMBH

FUNCIONALIDAD Y TECNOLOGÍA EN NOVEDADES PARA HACER MÁS FÁCIL LA VIDA AL USUARIO

CONVOY Premio

CONVOY Premio resalta el rol pionero de Kesseböhmer. Todo el conocimiento técnico y creativo de la firma se plasma en una solución extraordinaria. El resultado impresiona tanto por su suave y silencioso funcionamiento, incluso completamente cargado, como por su movimiento elegante de apertura de la puerta que parece flotar.

La apertura y el cierre se transforman en el CONVOY Premio en un acontecimiento emocional: los productos salen del armario directamente hacia el usuario y accesibles por tres lados. El almacenamiento de alimentos se convierte con CONVOY Premio en una verdadera experiencia.

11 - 14
FEBRERO



FIMMA
MADERALIA



LINERO MosaiQ

Posibilidades ilimitadas para el entremueble – LINERO MosaiQ es tan versátil y flexible como los usuarios. El perfil multifunción de aluminio anodizado se puede atornillar o pegar, por lo que es posible instalarlo incluso en paredes acristaladas. Utilizada como barra de iluminación, desprende una luz cálida e indirecta a sus componentes.

Los componentes MosaiQ se cuelgan o insertan en el perfil. Existen tres alturas y dos anchos, que se acentúan con elementos decorativos horizontales. El lacado mate, agradable al tacto, ha sido desarrollado en colaboración con un instituto de diseño, consiguiendo tres elegantes tonos grises. El equipamiento básico se complementa con diferentes ganchos, portarrollos simples o dobles. Además, existe un soporte para cuchillos especialmente diseñado y otros soportes atractivos para, por ejemplo, tarros de especias. LINERO MosaiQ arranca con diez aplicaciones básicas, que se combinan entre sí de forma ilimitada. En la cocina o en el baño, cualquier rincón se aprovecha. Y, por supuesto, el sistema de enganche de los elementos LINERO MosaiQ es compatible con el exitoso sistema LINERO 2000 y viceversa.

FREElift



Con „FREElift“, Kesseböhmer presenta una nueva generación de elevadores que ha evolucionado en óptica, funcionalidad y tecnología, y que cumple las más altas exigencias. A la “familia” pertenecen cinco herrajes, con un diseño idéntico, que cubren cualquier finalidad de uso y cualquier situación de planificación: los herrajes abatibles “FREEflap forte” y “FREEflap mini”, el elevador plegable “FREEfold”, el elevador paralelo “FREEslide” y el elevador giratorio “FREEswing”. Las características de producto más destacables en la familia “FREElift” son: el movimiento perfecto, extremadamente suave y silencioso, y las medidas reducidas de los herrajes.

KESSEBÖHMER GMBH
NIVEL 2- PABELLÓN 6- STAND H160

11 - 14
FEBRERO



FIMMA
MADERALIA



KRION PORCELANOSA SOLID SURFACE

KRION® LA SUPERFICIE SÓLIDA DEL GRUPO PORCELANOSA

KRION® es una superficie sólida (Solid Surface) de nueva generación desarrollada por Systempool, empresa del Grupo PORCELANOSA.

Es un material cálido al tacto y similar a la piedra natural. Este material está compuesto por dos terceras partes de minerales naturales (ATH: Trihidrato de Alúmina) y un bajo porcentaje de resinas de gran resistencia. Esta composición dota a KRION® de unas claras particularidades exclusivas: carencia de poros, antibacterias sin ningún tipo de aditivo, dureza, resistencia, durabilidad, facilidad de reparación, escaso mantenimiento y fácil limpieza.

Se trabaja de forma similar a la madera, lo que nos permite cortar las planchas, unir las, termoformarlas para realizar piezas curvas e incluso ofrece la posibilidad de emplearse en el sistema productivo mediante inyección, logrando construir diferentes diseños y proyectos inalcanzables con otros materiales.

Se puede crear espacios sin juntas, lo cual impide la absorción de líquidos y facilita su limpieza y mantenimiento.

La firma dispone de una amplia gama de colores entre los que destaca el acabado blanco por su pureza y neutralidad, sobresaliendo frente a otros materiales similares. Es un material ecológico, ya que puede reciclarse al 100%. Todo producto fabricado con KRION® puede ser reprocesado y utilizado de nuevo en su ciclo de producción.

Presentación en Valencia

Aprovechando su participación en Fimma-Maderalia 2014, la firma realizará dos presentaciones (con aforo limitado y bajo previa confirmación de asistencia a info@krion.es) de KRION® en dos conocidos restaurantes de la ciudad:

MISS SUSHI – Miércoles 12 de febrero a las 20h

RESTAURANTE VERTICAL – Jueves 13 de febrero a las 20h

El evento que se realizará en el restaurante Vertical, constará de un pequeño catering y diversas charlas relacionadas con KRION®.

En primer lugar, Pablo Murga responsable del KRION® en el área de profesionales, realizará una breve explicación del material, acto seguido Carmen Baselga, decana del Colegio oficial de Diseñadores de Interior de la Comunidad Valenciana, expondrá su visión del diseño con KRION® que ella misma realizó para el restaurante Vertical. Y para terminar Jose Espuig hablará en nombre del taller VF Aplicaciones, de cómo se realizó este proyecto y posibilidades plasmadas en otros de sus muchos trabajos realizados con KRION®.

11 - 14
FEBRERO



FIMMA
MADERALIA



Terraza del restaurante Vertical, Valencia

Nos tomamos un respiro en la terraza de un exclusivo restaurante de la ciudad de Valencia, con vistas privilegiadas a la Ciutat de les Arts i les Ciències y el puerto deportivo, y en cuyo diseño se han empleado materiales de PORCELANOSA Grupo.

Se trata de la terraza del restaurante Vertical, situado en la última planta de un hotel de cuatro estrellas de la capital valenciana. Este restaurante, que consiguió en 2009 su primera estrella Michelin, no sólo busca la calidad en sus platos, sino que además, combina un cuidado interiorismo con una imponente vista de la ciudad.

El compromiso por la calidad de este prestigioso restaurante se nota también en su fantástica terraza al aire libre, en la que VF Aplicaciones ha instalado una barra con botellero integrado realizada en Krion® combinando el blanco más puro con un toque de color naranja, a tono con los colores corporativos de Vertical.

El estudio de la interiorista **Carmen Baselga (Taller de proyectos)**, decana del Colegio oficial de Diseñadores de Interior de la Comunidad Valenciana, ha sido el encargado del elegante diseño de la barra que combina Krion® Snow con Krion® Light Lux e incorpora un sistema de lámparas para su retroiluminación.

El evento que se realizará en el restaurantes de comida Japonesa MISS SUSHI, constará de un pequeño catering y diversas charlas relacionadas con KRION®.

En primer lugar, Pablo Murga responsable del KRION® en el área de profesionales, realizarán una breve explicación del material, Acto seguido, Adriana Nicolau expondrá su visión del diseño con KRION® que ella misma realizo para la cadena de restaurantes MISS SUSHI. Y para terminar Jose Espuig nos hablar en nombre del taller VF Aplicaciones, de cómo se realizó esté proyecto y posibilidades plasmadas en otros de sus muchos trabajos realizados con KRION®.

Restaurante Miss Sushi, Valencia

La versatilidad de la solid surface de Systempool queda patente en el proyecto del restaurante de la franquicia Miss Sushi, ubicado en la avenida Blasco Ibáñez, una de las principales arterias de Valencia.



11 - 14
FEBRERO



FIMMA
MADERALIA



Adriana Nicolau ha elegido diferentes materiales de PORCELANOSA Grupo para el diseño del acogedor ambiente de este local que fusiona elementos tan avanzados como la espectacular barra de Krion®, con elementos decorativos de inspiración vintage.

Sin duda, la barra en Krion® Snow Lux es uno de los elementos más característicos de este establecimiento. Gracias al termocurvado, se ha conseguido dar a la barra una forma curvada, con juntas imperceptibles, que emula a la flor del anagrama de este Fresh Restaurant. Además, la retroiluminación del logo en la parte superior de la barra aporta un toque muy chic al ambiente.

Por otra parte, en los suelos del local se han elegido los laminados de L'Antic Colonial de la serie Wet, un modelo muy resistente a la humedad, específicamente indicado en zonas húmedas como los baños o la cocina.

KRION PORCELANOSA SOLID SURFACE
NIVEL 2- PABELLÓN 6 - STAND A107

KRONOPOL WOODFLOOR

SUELO LAMINADO PARA LAS PERSONAS MÁS EXIGENTES

NUEVA LÍNEA AURUM

Estructura 3D

Kronopol Aurum Flooring está equipado con la sensacional estructura sincronizada de superficie más novedosa y sofisticada 3D. Creando una nueva marca de suelo laminado Kronopol Aurum Flooring, se ha buscado la manera de trasladar al interior el ideal de la madera con la que estamos en contacto con todos nuestros sentidos.

Visión

Alma de Artista

Si tuvieras que imaginar la vista más hermosa del mundo, ¿Qué verías con los ojos cerrados? ¿Un cuadro pintado por un gran artista o unos paisajes creados por la misma madre Naturaleza? En efecto, todo el arte es imitación de la Naturaleza.

Aroma

Siente la Armonía

Hogar: huele a deliciosa comida caliente, a la fragancia de la persona amada y a unas flores frescas de un jarrón. En él flotan las notas de amor y el aroma único de momentos familiares. Con este olor nos impregnamos profundamente, por lo que siempre para nosotros será el olor más agradable del mundo.

**11 - 14
FEBRERO**

**FIMMA
MADERALIA**



Sound

Donde todo compagina

Solamente el silencio es superado en belleza por la música. Los sonidos y las notas se graban en la memoria y a la hora de recordar la música en nuestra mente vuelve una ola de asociaciones y recuerdos.

La música es una fuente de relajación, diversión y buen humor. ¡Completa tu casa con ella y deja que la melodía te lleve!

**KRONOPOL WOODFLOOR
NIVEL 2- PABELLÓN 6 - STAND A4**

KUPSA COATINGS

PRODUCTOS PARA EL ACABADO Y LA DECORACIÓN DE LA MADERA



KUPSA Coatings presenta en Fimma-Maderalia su gama de productos para el acabado y la decoración de la madera centrandó su propuesta en los acabados de alto brillo transparentes y pigmentados para mobiliario de cocinas, salas de baño y mobiliario contemporáneo, en tecnologías poliuretano y U.V., de fácil formulación y preparación,

rápido secado, bajas emisiones de COVs, excelente estabilidad de los colores y muy agradable aspecto final.

También se prestará especial atención durante la feria a la gama de acabados al agua KUPSA, monocomponentes y bicomponentes de secado al aire, así como a los barnices al agua de secado ultravioleta, productos todos ellos de fácil aplicación, muy buenas características de resistencia físico-química, que se encuentran disponibles en brillos que abarcan desde el mate profundo hasta el alto brillo.

**KUPSA COATINGS
NIVEL 2- PABELLÓN 6 - STAND E167**

11 - 14
FEBRERO



FIMMA
MADERALIA



LABORATORIOS RAYT S.A.

NUEVA GAMA DE ADHESIVOS

Laboratorios Rayt S.A., el mayor fabricante español de colas y adhesivos para la Industria del Mueble y la Madera, participa una vez más en la Feria Fimma-Maderalia de Valencia, España, los días 11 a 14 de Febrero.

Fimma-Maderalia es el principal evento de referencia para todo el sector de la madera y su industria auxiliar, tanto industrial como profesional.

En esta ocasión, la feria se celebra conjuntamente con Cevisama y Hábitat, el complemento ideal del interiorismo, arquitectura y decoración.

Además de la extensa gama de colas, adhesivos y selladores para la industria y el profesional, durante el evento la firma presenta sus nuevos productos:

1.- Nueva gama de adhesivos Hot-melt **Rayt Sprint** en base poliolefina, especialmente diseñados para el revestimiento de molduras y que es el resultado de la evolución tecnológica de nuestra ya conocida gama Sprint.

2.- Nuevo adhesivo Hot-melt **Novopur**, adhesivo de poliuretano reactivo para molduras y cantos.

En el stand de la compañía podrán conocerse las últimas soluciones para el ensamblaje, recubrimiento, encolado y sellado de todo tipo de materiales y recibir el asesoramiento de nuestro personal especializado.

LABORATORIOS RAYT S.A.
NIVEL 2- PABELLÓN 6 - STAND E141

LOGISIETE S.L.

NUEVO CATÁLOGO DE PUERTAS Y SERVICIOS

Logisiete, empresa líder en el sector de venta de puertas, módulos y complementos para cocina de máxima calidad y garantía, con un servicio integral capaz de satisfacer las necesidades de sus clientes en 24 horas en calidades únicas y a precios muy competitivos, expone Fimma-Maderalia durante los días 11 al 14 de Febrero.

11 - 14
FEBRERO



FIMMA
MADERALIA



Logisiete cuenta con un stand de 125 metros cuadrados. Un espacio compartido conjuntamente con la firma italiana 3B, líder a nivel mundial en la fabricación de puertas de cocina, con quien Logisiete comparte un concepto de marca con un toque de elegancia y originalidad, que las identifica dentro del sector.

En esta ocasión, Logisiete presenta su nuevo catálogo de puertas y servicios así como una nueva colección de puertas con las últimas novedades en tecnología y diseño.

Las puertas de Logisiete, que siguen transmitiendo los mismos valores de calidad e innovación, que ha permitido a la firma crecer y evolucionar a lo largo de los años, convirtiéndose en un aliado para sus clientes y aportándoles las mejores soluciones en cualquier situación.



LOGISIETE S.L.
NIVEL 2- PABELLÓN 6 -STAND A127

MAESMA

MAESMA Y HEBROCK PRESENTAN AIRTRONIC

Encolado de “canto láser” mediante aire caliente a alta presión

La firma Maesma presenta en la próxima edición de Fimma-Maderalia la última gran novedad de la firma de chapeadoras de canto Hebrock: el sistema AIRTRONIC.

El sistema AIRTRONIC permite el encolado del denominado “canto láser” mediante la inyección de aire caliente a alta presión. Se trata de un sistema seguro, fiable y preciso, fabricado y desarrollado íntegramente por Hebrock.

11 - 14
FEBRERO



FIMMA
MADERALIA



“Airtronic” by HEBROCK



El sistema de encolado de “canto láser” AIRTRONIC funciona mediante la inyección de aire caliente a alta presión. Este aire caliente funde la película adherente que se encuentra en la parte interior del canto, permitiendo así su encolado de forma precisa y con una altísima calidad de fijación. El “canto láser” ofrece un acabado de alta calidad técnica y estética.

Además, a diferencia de los sistemas de encolado de “canto láser” mediante tecnología láser o plasma, el sistema de Hebrock es un sistema económico, al alcance de cualquier tamaño de empresa de la industria de la madera.

MAESMA
NIVEL 2- PABELLÓN 8 - STAND E25

MAHILD GMBH

TRATAMIENTO TÉRMICO DE LA MADERA

Un proceso de tratamiento térmico de la madera a escala industrial se está desarrollando en el mercado europeo.

La madera es calentada como mínimo a una temperatura de 180°C siendo protegida mediante vapor. Además de protegerla, el vapor también influye en los cambios químicos que se producen en la madera. El resultado final del tratamiento es proporcionar a la



madera diversas cualidades. Su color se oscurece. Resulta más estable que la madera sin tratamiento en condiciones ambientales variables y sus cualidades de aislante térmico son mejoradas. Un proceso intenso de tratamiento térmico hace a la madera resistente a la descomposición, aunque esto reduce ligeramente su resistencia.

11 - 14
FEBRERO



FIMMA
MADERALIA



Proceso

En general, el proceso se divide en tres fases. La primera fase consiste en la elevación de la temperatura, la segunda el tiempo de tratamiento y la tercera la reducción de temperatura. Diversos factores influyen en el tiempo total de tratamiento. Dependerá de la dimensión de la cámara, el volumen de carga, dimensiones de la carga y reducción de la temperatura en el enfriamiento.

Fase 1.- Calentamiento, el objetivo es calentar la Madera sin secarla y sin producir otros efectos sobre la calidad final del producto. Durante el calentamiento, se vaporiza la cámara para elevar la temperatura y la humedad.

Fase 2.- Fase de secado, cuyo objetivo es secar la humedad existente en la madera. El procedimiento es similar al que se produce en una cámara tradicional de alta temperatura.

Fase 3.- esta fase proporciona a la Madera las cualidades deseadas de durabilidad biológica y estabilidad dimensional. El proceso alcanza temperaturas de entre 190°C y 230°C por varias horas.

La materia prima puede ser madera en verde o secada artificialmente. Si el proceso comienza a partir de madera verde, se puede secar mediante un proceso muy rápido de secado con vaporizado.

Se puede realizar un secado rápido porque no hay que preocuparse de los cambios de color y porque la resina de todas formas escapará de la madera en el proceso de termotratado. El procedimiento es apropiado tanto para maderas blandas como duras y debe ser optimizado para cada especie.

Durante el tratamiento la madera se degrada y se producen principalmente ciertos ácidos acéticos y fórmicos, una pequeña cantidad de elementos fenólicos y otros componentes aromáticos.

Los gases, que se desarrollan en el tratamiento, son fundamentalmente monóxido de carbono y dióxido de carbono de metanol. Esto implica que el equipamiento debe cumplir ciertas especificaciones. Debe fabricarse a partir de acero resistente al ácido y necesita un sistema de lavado que absorba los productos de la degradación.

MAHILD GMBH
NIVEL 2- PABELLÓN 6 - STAND A162

MAQUINARIA DISBER S.L

NUEVA GAMA DE CLAVADORAS, ASTILLADORAS Y TRONZADORAS PARA TRONCOS

Aprovechando la celebración de la feria Fimma-Maderalia, Maquinaria Disber presentara su nueva gama de clavadoras para clavos de acero.

11 - 14
FEBRERO



FIMMA
MADERALIA



Estas clavadoras están diseñadas para competir con las clavadoras de gas pero reduciendo los costes e inconvenientes que conllevan este tipo de clavadoras.

Con los dos modelos incorporados se consigue reducir el coste por disparo, se puede utilizar el compresor habitual y doblar la velocidad de disparo en comparación con las clavadoras de gas.

Maquinaria Disber presenta durante la celebración de Fimma-Maderalia su nueva gama de astilladoras y tronzadoras para troncos. En esta nueva gama podemos encontrar astilladoras tanto horizontales como verticales y con diferentes potencias llegando hasta las 12 toneladas de fuerza.

También está disponible una sierra circular con un disco de 700mm con la que se puede cortar un tronco de hasta 240mm de diámetro.

MAQUINARIA DISBER S.L.
NIVEL 2- PABELLÓN 6 - STAND A149

MATRIU S.L.

KAT, NUEVA FAMILIA DE TORNILLERÍA PARA PROFESIONALES

Cada madera requiere de su tornillo, y todos ellos se encuentran en el stand que MATRIU, S.L. tiene el honor de presentar a sus clientes en una nueva edición de Fimma-Maderalia.

MATRIU, a pesar de las adversidades económicas, no podía dejar de asistir a un evento tan significativo para la madera a nivel nacional e internacional; y ello, gracias a su constante crecimiento, avalado por la confianza y fidelidad de sus clientes.

Uno de los primeros puntos relevantes que el visitante podrá observar, será la alta capacidad de respuesta operativa de la que dispone MATRIU.



matriu
Fábrica de tornillos y piezas especiales

Capacidad de respuesta sobre todo a la hora de fabricar piezas personalizadas que el cliente requiera para cualquier tipo de proyecto, gracias a modernos equipos de fabricación situados en sus instalaciones de Paiporta – Valencia.

Junto con ello, el equipo presentará su nuevo catálogo 2014, en el que se incluyen más de 100 nuevas referencias con respecto a la edición anterior.

11 - 14
FEBRERO



FIMMA
MADERALIA



En él destacará la nueva familia de tornillería de madera para profesionales denominada KAT, con nuevos modelos y acabados para cubrir en el mercado el hueco del tornillo eficiente y a precio muy competitivo para todo tipo de maderas que se venía exigiendo por parte de los agentes intervinientes en el mismo.

“Es un orgullo para nuestra entidad, el poder relatar la excelente aceptación del mismo en mercados tan competitivos como el de la madera al que va dirigido” - dice el gerente de MATRIU- sobre todo, teniendo en cuenta que es un sector en el que la crisis económica ha incidido de forma muy intensa.

Igualmente, MATRIU apuesta este año en su nuevo catálogo por el herraje del mueble, haciendo una extensa remodelación en el mismo, donde el profesional podrá encontrar soluciones nuevas y otras ya existentes, pero siempre con la mejor relación calidad-precio y, contando, como de costumbre, con un asesoramiento personal en todo momento.

MATRIU S.L.
NIVEL 2 - PABELLÓN 6 - STAND F133

MELER GLUING SOLUTIONS S.A.

EFICIENCIA EN NUEVOS EQUIPOS TECNOLÓGICOS

La firma Meler participa en la edición 2014 de Fimma-Maderalia para presentar sus propuestas más innovadoras. Entre ellas figura la SERIE MICRON: equipos fusores de Hot/Melt con bomba de pistón.

Micron es el resultado de combinar diseño y tecnología, las máximas prestaciones para soluciones rentables. Micron es sinónimo de Eficiencia:

Eficiencia energética: Aprovecha al máximo el consumo de energía por kilo de adhesivo fundido, lo que se traduce en un importante ahorro de costes y mantenimiento.

Eficiencia en la fusión y bombeo: La temperatura se reparte de forma homogénea por toda la superficie de contacto del depósito, consiguiendo una cuidadosa y eficiente fusión del adhesivo. El bombeo se caracteriza por su gran regularidad.

Eficiencia en el uso y mantenimiento:

- Accesibilidad total al interior del equipo
- Carcasas exteriores Cool Touch
- Apertura total de la tapa hermética del depósito y gran tamaño
- Fácil y rápido de limpiar
- Su diseño facilita el día a día al operario

11 - 14
FEBRERO



FIMMA
MADERALIA



Gracias a su diseño funcional y vanguardista, con líneas redondeadas y tamaño reducido, la serie Micron se integra armónicamente a cualquier tipo de instalación o máquina.

B4 NON STOP

Pertenece a la Serie B4 cuyas principales características son :

- Para pequeños consumos y ciclos de producción discontinuos
- Control electrónico sencillo
- Disponible para Pt100 y Ni120
- Control total del motor

B4 Non Stop de Meler es un equipo fusor que trabaja con adhesivos reactivos base poliuretano reactivo (PUR) en bloques recubiertos de papel de aluminio de dos, tres o cuatro kilos y bloques con fondo de papel de aluminio con un diámetro máximo de 130m.

El diseño sencillo del equipo B4 proporciona seguridad, precisión y fácil manejo.

También ofrece un mantenimiento sencillo, fácil de limpiar y generación residuos de adhesivo reducida.

El concepto 'fusión por demanda' permite los ciclos de producción discontinua. Después de un consumo parcial del bloque de adhesivo se puede detener y reiniciar la producción después de algunas horas o días. El B4 Non Stop de Meler funde sólo el adhesivo necesario para la aplicación, y protege el resto del bloque del calor. No es necesario el suministro extra de aire seco o nitrógeno.

El sistema de presión y fusión permite el uso completo del bloque de adhesivo, evitando cualquier desperdicio de adhesivo de PUR.

El equipo B4 Non Stop se usa para aplicaciones manuales y automáticas con bajo consumo de adhesivo como es el caso del encolado de cajas en artes gráficas, ensamblaje de productos para la industria de automoción y en aplicaciones de trabajo con madera como laminación de cantos, etc.



MELER GLUING SOLUTIONS S.A.
NIVEL 2- PABELLÓN 8 - STAND D38

11-14
FEBRERO



FIMMA
MADERALIA



MENGUAL

NUEVO CATÁLOGO DE TIRADORES Y HERRAJES

Una vez más, Mengual sorprende al público con el lanzamiento de sus nuevos catálogos: Catálogo de **Tiradores** (Segunda edición) 2014, Catálogo de **Manillería** 2013-2014 y Catálogo de **Herrajes general** de 2014-2015. Llenos de novedades y de los herrajes más actuales para ofrecer un servicio competitivo y de alta calidad a todos sus clientes.

Con una escogida selección de productos y por su apuesta hacia las nuevas tecnologías, tales como la vinculación del catálogo con la página web a través de los códigos QR, han hecho del catálogo de Mengual un nuevo sistema multidisciplinar de información. El usuario podrá utilizar todos los medios que necesite para informarse sobre los más de **20.000 productos** diferentes que aparecen en los catálogos, con planos de montaje, imágenes de instalaciones, videos demostrativos e información ampliada de muchos de los productos.

Tras el éxito de la primera edición, Mengual se ha visto obligado a realizar una segunda edición de su aclamado catálogo de Tiradores, vigente hasta 2014. Esta nueva edición incorpora importantes novedades que pretenden ofrecer una solución actual y moderna para los tiradores del hogar. Esta 2ª edición, más compacta, pequeña y portable destaca por su maniobrabilidad y la calidad de su diseño.



Mengual pretende ofrecer una nueva herramienta interactiva para que todo carpintero, ferretero, reformista, arquitecto o profesional del sector que desee conocer las últimas novedades del mercado, pueda ser pionero en su trabajo y acceder a los herrajes de mayor calidad a un precio altamente competitivo.

Es por eso que Mengual destina gran parte de su esfuerzo al desarrollo tecnológico de todos sus procedimientos, gracias a los cuales ha permitido situar a Mengual a la vanguardia del sector. La empresa, de origen familiar, ha evolucionado de forma firme, ampliando año tras año sus instalaciones principales para así garantizar una entrega express de sus pedidos.

**11 - 14
FEBRERO**



**FIMMA
MADERALIA**



Una de las principales ventajas que ofrecen sus catálogos, es que unifican las compras en un único proveedor especialista en herrajes para la madera, que ofrece un servicio de entrega 24 horas y la capacidad de suministrar la cantidad exacta que necesite el cliente, adaptándose a cualquier tipo de pedido sea cual sea su importe. Su campaña, “compra justo y lo que necesite” se hace más fácil con la ayuda de este catálogo.

Los catálogos de Mengual ya son un referente para nuestro sector, y esta edición, consigue poner el listón más alto aportando una herramienta única, versátil, interactiva y llena de información para que todos los profesionales, que combinada con su portal web ofrecen un servicio integral en todos los sentidos.

Nueva plataforma web

Éste 2014 Mengual estrena nueva plataforma web (www.mengual.com). Con este cambio Mengual pretende satisfacer de una forma más sencilla y directa las necesidades de sus clientes: simplificando su proceso de compra, facilitando la comparación de productos y añadiendo más información en todos sus artículos para que los clientes encuentren, de una forma rápida y eficaz, todo lo que necesitan.

Más fácil

Mengual ha simplificado el proceso de compra, adecuándolo a las necesidades individuales de los usuarios. No sólo han ampliado la información de cada producto, sino que ahora la plataforma permite ver más artículos y de una forma más ordenada.

Más directa

Con su nuevo menú desplegable los clientes pueden moverse por todas las secciones de Mengual de forma rápida y efectiva. Además su nueva búsqueda avanzada ayudará a los usuarios a encontrar todo lo que busques.

Más intuitiva

Con un simple vistazo se pueden ver todos los productos de la compañía y con un par de clicks se puede realizar un pedido. Con la nueva web de Mengual se ahorra tiempo y esfuerzo.

Más cerca de ti

No solo han mejorado la estética de la web, también han añadido nuevas secciones como FAQ (preguntas frecuentes) donde resuelven las dudas habituales de todos sus productos. Además, la nueva web permite reportar errores en productos, pudiendo colaborar con Mengual para mejorar la información mostrada y evitar futuros errores.

Los esfuerzos de Mengual para simplificar su plataforma, así como en todos sus procesos de compra (actualmente muy variados ya que se puede comprar por teléfono, fax, correo electrónico, en sus tiendas y por internet), son evidentes.

MENGUAL

NIVEL 2- PABELLÓN 6- STAND F155

11 - 14
FEBRERO



FIMMA
MADERALIA



METALURGIA CERRAJERA DE MONDRAGÓN - MCM

CERRADURAS DE SEGURIDAD ACTIVA

La firma MCM se da cita en la 36ª edición de Fimma-Maderalia para presentar sus últimas novedades, entre ellas, sus nuevas cerraduras de seguridad.

Las cerraduras de seguridad automáticas de MCM constituyen el más claro ejemplo de "seguridad activa" ya que proporcionan tres puntos de cierre con sólo cerrar la puerta gracias a la proyección automática de los ganchos superiores e inferiores. Incorporan, además, el denominado "concepto antitarjeta", ya que los ganchos auxiliares imposibilitan la apertura de la puerta aunque se actúe sobre el picaporte de la cerradura central.

Datos relevantes central entrada 70 mm:

- Carga frontal sobre palanca > 500 kg.
- Carga lateral sobre palanca > 700 kg.
- Ciclos picaporte > 1.000.000
- Ciclos palanca y picaporte > 300.000
- Resistencia sistema nueca > 85N.m (gran resistencia).
- Par retirada picaporte con manilla < 1N.m.
- Par para actuar palanca < 1N.m (gran suavidad).



METALURGIA CERRAJERA DE MONDRAGÓN - MCM
NIVEL 2 - PABELLÓN 6 - STAND F165

METALURGIA PONS LIM S.L.

INNOVACIONES PARA EL SECTOR FERRETERO

La empresa Metalurgia Pons.LIM, S.L. presenta sus novedades para esta edición de FIMMA-MADERALIA 2014. Siguiendo la constante línea de crecimiento, ha incorporado a su extenso catálogo de productos nuevas familias relacionadas con el sector ferretero, y que hasta el momento no fabricaban. Todo ello, a fin de aumentar todavía más su mercado nacional e internacional.

11-14
FEBRERO



FIMMA
MADERALIA



Las principales novedades de productos se podrían agrupar en familias de Cerraduras Metálicas, Perchas y Colgadores, Escuadras de todo tipo, Herrajes Rústicos y Especiales para el montaje de Pérgolas, Bisagras y Accesorios para montaje en perfiles y cercos metálicos, Imanes, Cierres, Golpetes, y gran variedad de productos vinculados a la fabricación de muebles.

Metalurgia Pons, LIM, S.L.
Fabricación de cerraduras, bisagras, pernos y herrajes

Av. Industria - P.5. Polígono la Troba Ap. Correos 3 - 07730 Alaior (Menorca)
Tels. (34) 971 37 10 69 - 37 10 62 - 37 20 58 - Fax. (34) 971 37 28 60 - 37 23 31
e-mail: pons@metalurgiapons.com
Visite nuestra web www.metalurgiapons.com

PONS
LIM
MADE IN SPAIN

NUEVA GAMA DE PRODUCTOS

Cerraduras metálicas	Bisagras para cercos metálicos	Colgadores	Herrajes rústicos	Escuadras	Imanes, Cierres, Amortiguadores
----------------------	--------------------------------	------------	-------------------	-----------	---------------------------------

En su afán por la mejora, desde la empresa Menorquina desean poder seguir ofreciendo a sus clientes sus productos de reconocida calidad, y además con la ampliación de catálogo, tener siempre a su disposición todos los productos que requieran.

METALURGIA PONS LIM S.L.
NIVEL 2- PABELLÓN 6 - STAND H163

MICROCAD SOFTWARE S.L.

NUEVO SOFTWARE PARA EL DISEÑO DE COCINAS Y ARMARIOS

Microcad Software presenta en Maderalia 2014 las últimas versiones de sus programas **autokitchen®13** y **autoclosets®10** para el diseño de cocinas y de armarios respectivamente.

Las mejoras están orientadas principalmente a reducir el tiempo necesario para realizar los proyectos, y mejorar la calidad de presentación de los mismos, incluyendo planos, imágenes fotorrealistas y videos de alta calidad. Los catálogos se han completado con las últimas novedades del mercado.



11 - 14
FEBRERO



FIMMA
MADERALIA



autokitchen® fue el primer programa de diseño de cocinas en Europa desarrollado sobre AutoCAD OEM, está disponible en 5 idiomas y se comercializa en 12 países. Para facilitar la comercialización internacional de sus programas, Microcad Software dispone de filiales en Estados Unidos (Nueva York) y en Inglaterra (Londres). Más información en www.autokitchen.com – www.microcadsoftware.com – www.autoclosets.com

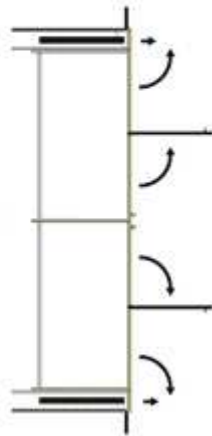
MICROCAD SOFTWARE S.L.
NIVEL 2- PABELLÓN 6 - STAND B1

MONDRAGÓN

KOBLENZ NEW DARWIN, EL SISTEMA DE HOJAS OCULTAS PARA ARMARIOS Y COCINAS

El único del mercado que permite la ocultación total de las puertas en el interior del mueble.

NEW DARWIN by KOBLENZ  | mondragon



New Darwin es un sistema de hojas reentrantes al interior del box dotado con sistema de expulsión y freno de la hoja. **Pensado para armarios de hoja simple o hoja doble** de hasta 2700 de altura.

El sistema de puerta doble permite ocultar las dos hojas totalmente en el lateral.

Tanto el hoja simple como el hoja doble son sistemas *pre-montados*, lo que *facilita y reduce significativamente los tiempos de instalación*. Es el único del mercado con un simple kit reversible.

Darwin garantiza el cierre de las puertas con total seguridad evitando accidentes gracias al sistema de expulsión integrado de la hoja, con velocidad regulable. El sistema de sincronización mediante cables regulables garantiza la perfecta alineación de la hoja con el mueble, sin vibraciones ni ruidos.

11 - 14
FEBRERO



FIMMA
MADERALIA



Darwin es un sistema de FÁCIL REGULACIÓN, que hace posible controlar la planaridad de la hoja mediante las bisagras, así cómo la apertura de la hoja y la fuerza de expulsión del panel. Se garantiza así una gran precisión milimétrica de las alineaciones de la hoja con respecto al mueble.

MONDRAGÓN
NIVEL 2- PABELLÓN 6 - STAND G173

OHRA REGALANLAGEN GMBH

ALMACÉN AUTOMÁTICO PARA MATERIALES DE CONSTRUCCIÓN Y MADERA

CAB 56: inauguró un almacén con tecnología avanzada



CAB 56, una de las mayores cooperativas de compra en el sector de la construcción en Francia, ha puesto en funcionamiento su nuevo almacén automático. Como contratista general, la empresa OHRA se encargó de realizar los sistemas de estanterías, de implementar el sistema de gestión del almacén (WMS, sigla en inglés) y de integrar los transelevadores.

Con el nuevo almacén cubierto de 4.500 m² en el municipio de Plescop, en la Bretaña, la cooperativa pudo ampliar considerablemente la capacidad de almacenamiento para productos largos, tableros aglomerados, laminados y mercancías en palés.

11 - 14
FEBRERO



FIMMA
MADERALIA



Además de una instalación de estanterías altas de OHRA y sistemas de transporte de Hamon, como transelevadores adaptados para curvas de Koettgen, el proyecto comprende también un sistema de gestión de almacén de Innolog, que trabaja en red con el software de la empresa CAB 56, en el que están integrados todos los procesos de almacenamiento, picking y envío, realizados en la superficie de 20.000 metros cuadrados.

El equipo del proyecto formado por CAB56, Axisbois Consultants y OHRA dividió el proyecto completo en tres zonas específicas y pasos de implementación: La primera zona comprende la entrada y la salida de laminados, tableros aglomerados y tableros MDF. El segundo sector incluye la entrada y salida automática de diferentes materiales de construcción, tales como perfiles de aluminio, ventanas, hojas de puertas o piezas de parquet. Por último la zona 3 comprende la integración de todos los demás sectores de almacenamiento, que incluye la incorporación del almacén exterior al sistema de gestión del almacén, mediante código de barras y terminales de radio en todos los equipos transportadores.

La construcción del edificio de 20 metros de altura se inició en junio de 2011, la estructura principal, con solera, revestimiento del edificio y techado se terminó a finales de 2012. El montaje de las estructuras de las estanterías de más de 900 toneladas se inició en enero de 2012 y se completó en cuatro meses. En febrero de 2012 se instaló el primer transelevador y en abril se realizó la puesta en marcha.

En la zona 1 un transelevador completamente automático se encarga de la entrada y salida de paquetes de tableros aglomerados, o piezas de laminados en palés de hasta 5,1 metros de largo y 5 toneladas de peso. Para ello el transelevador adaptado a curvas sirve a los tres pasillos de este sector del almacén. Las mercancías salen para los encargos de los clientes o para los pedidos de fabricación de la sección de corte propia. Los transportadores de cadena y de rodillo recogen la mercancía del transelevador y la transportan hasta las respectivas zonas de trabajo.

Dos transelevadores adaptados a curvas operan los ocho pasillos de la zona 2 y tienen una capacidad de carga de 4 toneladas, pudiendo levantar mercancías de hasta 4,2 metros de largo hasta una altura máxima de 12,5 metros.

Los transelevadores pueden trabajar tanto de forma completamente automática, por ejemplo para reponer el stock durante la noche, como semi-automática según el principio "Hombre a la mercancía". En el modo semi-automático el *batch-picking* manual se combina con la ventaja de la conducción automática de una zona del almacén a la otra. Con una velocidad máxima de 150 metros por minuto los transelevadores pueden realizar más de 50 ciclos de carga por hora.

11 - 14
FEBRERO



FIMMA
MADERALIA



En ambos sectores están instaladas estanterías cantiléver, ya que ofrecen la forma más flexible de almacenamiento para las diferentes mercancías de CAB 56. Las estanterías tienen 14,5 metros de altura y 75 metros de largo, con una capacidad de carga máxima de todas las baldas de un total de 19.200 kilogramos. La estructura de estanterías además soporta los carriles guía superiores para los transelevadores.

El último y tercer nivel del proyecto, la zona 3, supuso la incorporación de todos los sectores de almacenamiento, nuevos y ya existentes, de toda la superficie al sistema de gestión del almacén, o sea, también del almacenamiento en el suelo, en la parte exterior y los puestos de suministro. Para ello todas las carretillas elevadoras de horquilla se equiparon con terminales de datos móviles, vía radio, a través de las cuales los *pickers* reciben sus pedidos sin necesidad de papeles, ofreciendo también a la dirección del almacén una información mejorada en tiempo real sobre el rendimiento del almacén.

OHRA REGALANLAGEN GMBH
NIVEL 2- PABELLÓN 6 - STAND D95

PEFC ESPAÑA

GESTIÓN SOSTENIBLE DE LOS BOSQUES

PEFC España es una asociación sin ánimo de lucro que promueve la gestión sostenible de los bosques, cuyos objetivos abarcan los aspectos sociales, económicos y medioambientales de los mismos.

La certificación PEFC impulsa y dinamiza el sector forestal promoviendo alternativas de desarrollo rural sostenible a través de patrones productivos y de actividad ligados al monte y a sus recursos. Es un proceso que garantiza que la gestión de una superficie forestal se ajuste a los requisitos establecidos en normas españolas e internacionales, en base a criterios de sostenibilidad que aseguran su multifuncionalidad.

En el marco de la feria Fimma-Maderalia, el viernes 12 de febrero (12.00-14.00 horas) PEFC ofrecerá una jornada formativa titulada: ***La reducción de riesgos en el comercio de la madera. Certificación PEFC.***

En la jornada PEFC España dará a conocer las ventajas competitivas que aporta el sello de certificación PEFC a los productos de origen forestal. La marca PEFC avala el origen sostenible de la madera y es garantía de una trazabilidad sin riesgos.

La certificación forestal PEFC es una eficaz herramienta para hacer frente al problema de tala ilegal y el comercio asociado a escala internacional, ya que el sello PEFC cumple con el reglamento que la Unión Europea ha desarrollado para minimizar el riesgo de adquisición de maderas no deseadas.

11 - 14
FEBRERO



FIMMA
MADERALIA



La Certificación PEFC permite acceder a los nuevos mercados ya que cada vez más compradores y consumidores se interesan por la sostenibilidad de los productos madereros que adquieren, y exigen en las prácticas comerciales, información y garantías de compromiso con el medio ambiente. Las Instituciones Públicas ya trabajan en el desarrollo de políticas de compra verde, priorizando la adquisición de productos certificados, y las grandes superficies, constructoras y distribuidoras, están exigiendo a sus proveedores de productos madereros, que procedan de bosques con certificado de Gestión Forestal Sostenible.

La Certificación PEFC es una oportunidad para dar un valor añadido a los productos madereros y distinguirlos de la competencia. La certificación atrae a constructoras, distribuidoras y clientes concienciados social y medioambientalmente, permite el acceso con mayor facilidad a los concursos públicos con la administración y permite a las empresas mostrar su responsabilidad y compromiso con el medio ambiente. Los productos con sello PEFC tienen una baja huella de carbono y ayudan a mitigar el cambio climático.



PEFC ESPAÑA
NIVEL 2 - PABELLÓN 6 - STAND C98

PICÓ TABLEROS

NUEVO PRODUCTO "PICODEKOR", APTO PARA LA INDUSTRIA DEL MUEBLE Y CONTRACT

Picó Tableros empresa valenciana dedicada desde 1.966 a la fabricación de Tablero rechapado y Tablero contrachapado, presenta en la 36ª edición de Feria Maderalia 2014 su nuevo producto "PICODEKOR" pensado para el sector del mueble y carpintería, decoración de interiores y Contract.

Su amplia gama de diseños, texturas y colores hacen que se convierta en un producto que es sinónimo de estilo, elegancia y exclusividad. Su especial atractivo sirve de inspiración para recubrimientos de paredes y techos, fabricación de mobiliario y puertas de paso.

También se define como "ECO Tablero" pues su acabado decorativo no posee plastificantes, es inodoro y está libre de cloro, metales pesados y formaldehído.

11 - 14
FEBRERO



FIMMA
MADERALIA



Entre sus principales características destacan calidad, ligereza en sus formas, durabilidad, resistencia a arañazos o manchas y facilidad a la hora de limpiar.

Es además, un material resistente al agua, frío y humedad, lo cual lo convierte en un tablero apto para la decoración interior de embarcaciones y caravanas.

Picó Tableros apuesta por esta nueva tendencia que proporcionará mayor versatilidad y oferta a aquellos sectores que busquen innovación y creatividad.

PICÓ TABLEROS
NIVEL 2- PABELLÓN 6 -
STAND B107



POLINTER S.A.

PERENNIS **MADERA + PLÁSTICO + TECNOLOGÍA**

Polinter, S.A. presenta su nuevo material PERENNIS , fabricado a partir de una mezcla de fibras naturales y plástico, que permite la obtención de las mejores propiedades de ambos materiales.

WPC - Wood Plastic Composites

El aspecto visual es de gran calidez como la madera y su gran durabilidad es debido al componente plástico.

Este material no precisa mantenimiento, tampoco barnizarlo ni pintarlo, puede

utilizarse en ambientes húmedos, en la intemperie y tiene un excelente comportamiento frente al fuego.



POLINTER S.A.
NIVEL 2 - PABELLÓN 6 - STAND H111

11 - 14
FEBRERO



FIMMA
MADERALIA



PUERTARMARIO -FUSTERÍA YUCA

NACE EL NUEVO CONCEPTO DE " PUERTAARMARIO "

¿Que necesitas con más urgencia?, cambiar las puertas de tu vivienda, o comprar un armario? y por qué no tener una puertarmario!!!.

La invención que Fustería Yuca presenta en Fimma-Maderalia puede que no sea necesaria para unos pocos, pero si para una gran mayoría, si no tienes mucho espacio, la firma es capaz de obtenerlo de donde no lo hay.



Si en tu vivienda dispones de cinco o seis puertas o simplemente de dos, que sepas que puedes tener cinco o seis armarios, o simplemente dos. No tienes porqué transformar todas tus puertas en armarios, puede que sólo necesites una.

La decisión es tuya, pero tienes que saber que puedes aprovechar espacio en tu puerta, y que actualmente, es del aire que pasa por ella.

**PUERTARMARIO -FUSTERIA YUCA
NIVEL 2 - PABELLÓN 6 - STAND A92**

PUERTAS BAMAR S.L.

NUEVA COLECCIÓN DE PUERTAS

Puertas Bamar presenta durante Fimma-Maderalia su nueva colección de puertas: Dimensión. Un producto totalmente diferente e innovador que supone una ruptura con los productos que tradicionalmente venía fabricando Bamar.

Texturas muy marcadas, acabados que resaltan el valor natural de la madera y especies que buscan la diferencia; el juego de tonalidades y vetas.



**11 - 14
FEBRERO**



**FIMMA
MADERALIA**



Puertas Bamar también acude a la cita para presentar su nueva colección de acabados sintéticos en línea con las últimas tendencias, así como su nueva gama de lacados libres de emisiones al medioambiente y productos certificados PFEC.

Será posible ver en el stand de Bamar su nueva división HOTEL, aportando soluciones para la carpintería a medida requerida en cada proyecto.

**PUERTAS BAMAR S.L.
NIVEL 2- PABELLÓN 6 - STAND B14**

RIERGE S.A.

CENTRO DE MECANIZADO A CONTROL NUMÉRICO

Durante la celebración de Fimma 2014, la firma Rierge va a aprovechar el evento para presentar sus últimas novedades.

Una de ellas es el centro de mecanizado a control numérico Modelo Easynest 3021 con el cargador de Paneles Charger Pro II.

Este cargador, tiene la capacidad de poder seleccionar el espesor de panel que va a cargar en la máquina, con el fin de poder realizar la carga de paneles de MDF desde 2 mm. De espesor.

El centro de mecanizado dispone de doble cabezal con el fin de duplicar la producción de la máquina, realizando el fresado de dos paneles simultáneamente, el cargador tiene la capacidad de cargar dos paneles y colocarnos en el punto de origen para que la máquina los mecanice de forma automática.

El sistema de descarga deposita los dos paneles sobre el descargador telescópico a la salida de la máquina.

Otra novedad es la incorporación de un cabezal de 5 ejes en los centros de mecanizado de la Serie Easynest, que se fabrican con carga y descarga automática y colocación de etiquetas también automática.



**11 - 14
FEBRERO**



**FIMMA
MADERALIA**



Dentro de la gama de taladros CNC, la firma va a realizar la presentación del nuevo modelo Alfa 2.0 maquina diseñada para el taladro de módulos.

En este año 2014, Rierge celebra su 60 aniversario, por lo que el día 13 de febrero, lo va a celebrar junto a sus clientes, colaboradores y amigos, ofreciendo un lunch a las 16h.

**RIERGE S.A.
NIVEL 2- PABELLÓN 6 - STAND B135**

SALICE ESPAÑA SLU

LAPIS REVOLUCIONA LA FORMA Y LA PERCEPCIÓN

Los productores de sistemas mobiliarios invierten habitualmente en el diseño y están en constante evolución en la oferta de acabados siempre más innovadores y refinados.

La industria de herramientas funcionales por su parte ha estado ciega desde hace décadas y no ha correspondido el esfuerzo de sus propios clientes, concentrándose más en desarrollos y mejoras funcionales.

Lapis de Salice representa una revolución en su forma y en sus múltiples acabados con respecto a lo que está disponible en el mercado.

Lapis es un sistema de bisagras que ofrece características de regulación, resistencia, prestaciones de durabilidad y amortiguación entre los mejores del panorama de los sistemas de abertura, y además de eso ha sido desarrollado a través de cánones estéticos en las antípodas de lo concebido hasta hoy.

Lapis requiere los estándares de taladro y los procesos utilizados en las bisagras tradicionales para muebles y no necesita elaboraciones particulares en la puerta y lateral.

Las dos tapas de cobertura se mueven de manera sincronizada con los elementos de la bisagra, cubriendo los componentes técnicos y aportando una estética refinada, lejana de las geometrías tradicionales de las bisagras para muebles.

Nada menos que 12 acabados y 144 combinaciones ofrecen un nivel de personalización elevado, cumpliendo con las exigencias de los productores de muebles de cualquier estilo y tipología.

**SALICE ESPAÑA SLU
NIVEL 2- PABELLÓN 6 - STAND F137**

11-14
FEBRERO



FIMMA
MADERALIA



SC HERRAJES

SC HERRAJES: PREPARADOS PARA SORPRENDERTE

SC quiere sorprender este año en Maderalia con la presentación de sus nuevos Modelos de Tiradores. Además, tiene preparado el estreno de su nuevo Catálogo General, con un diseño claro y moderno para introducir sus nuevas colecciones.



La marca mostrará también en su stand innovadores sistemas integrados de Iluminación LED para cocinas y baños, y nuevos modelos de Correderas y Herrajes para Vidrio.

El que se acerque al stand de SC Herrajes podrá pasearse por 2 zonas diferenciadas: un *showroom* abierto con sus diseños más característicos y las nuevas creaciones; y otro espacio más confortable donde poder sentarse y charlar mientras se invita a los asistentes a un aperitivo.

EVENTO (libre y gratuito):

Cóctel para la presentación del nuevo Catálogo General SC 2014
Miércoles 12 de Febrero a las 13:00 en el Stand N2 P6 E125

SC HERRAJES
NIVEL 2- PABELLÓN 6 - STAND E125

SCHWINN BESCHLÄGE GMBH

NUEVA LÍNEA DE TIRADORES Y SISTEMA DE LINEROS CON LUZ LED

El fabricante alemán de herrajes decorativos Schwinn Beschläge, está presente en la nueva edición de la feria Maderalia. Y lo hace, como es habitual, en un stand conjunto con la empresa valenciana Cucine Oggi, representante en exclusiva de la marca alemana en España.

11-14
FEBRERO



FIMMA
MADERALIA



En el stand, Schwinn presenta sus últimas novedades en tiradores y pomos y otros accesorios, tales como patas y colgadores. La firma no sólo presentará en sus 8 paneles las últimas novedades si no también las recién creadas "líneas de tiradores", compuestas por tiradores de zamac en diferentes largos. A destacar es el nuevo acabado acero mate, que además de ser menos sensible a las huellas, otorga elegancia al tirador.



Si bien el plato fuerte de la feria será el sistema de lineros con luz (LED) que Schwinn acaba de lanzar al mercado. Sin duda este producto será de interés tanto para fabricantes de cocinas, como de baños o incluso de oficinas y ¿por qué no? Para proyectos de contract. Para este sistema de lineros Schwinn aprovechará los accesorios, tales como portarrollos, portacuchillos, soportes entre otros, del ya legendario Sistema de lineros cuadrado.

Mariló Arroyo, jefa de Ventas para España de la firma, invita a todos los interesados a pasarse por el stand de la compañía y a dejarse sorprender por el mundo de innovación de Schwinn.

SCHWINN BESCHLÄGE GMBH
NIVEL 2 - PABELLÓN 6 - STAND H161

SERIDOM S.L.

SERIDOM, LA IMAGEN POR SISTEMA

Con más de 30 años de presencia en el sector de la comunicación visual, la firma Seridom (www.seridom.es) invierte sus esfuerzos humanos y materiales en resolver cualquier adaptación de la imagen de nuestros clientes a los soportes comunicacionales más adecuados, tanto para sus estrategias comerciales como de Imagen Global.

Desde sus instalaciones se puede abordar con eficacia cualquier solución basada en Serigrafía, Impresión Digital de gran formato, PLV-Merchandising, Mobiliario Corporativo, Rotulación y Señalética.

11 - 14
FEBRERO



FIMMA
MADERALIA



Cuando se trata de eventos, puntos de venta o franquicias, la experiencia de la firma y su amplia gama de soluciones técnicas y estéticas garantizan un resultado acorde con sus Expectativas.

SIBU Design GmbH & CoKG

Sibu es un material de revestimiento, versátil, polivalente y atractivo. Fabricado en plástico rígido de poliestireno, compuesto por una base de polietileno negro que puede venir adhesivada o no. Se completa con una lámina superficial de acabado con diferentes terminaciones y texturas que imitan todo tipo de materiales como pieles, maderas, chapas metálicas, piedras y un largo etcétera.

Es de fácil manipulación y muy sencilla aplicación, puede introducirse en nuestras máquinas de corte por control numérico y su durabilidad y resistencia están garantizadas.



Triplo* Sistema Constructivo en Cartón

Triplo* es un sistema modular prefabricado de cartón corrugado doble de gran resistencia.

Formado por una serie de piezas que ensambladas y combinadas entre sí permiten múltiples juegos estructurales, dando como resultado la formación de elementos expositivos como peanas, mostradores, muros o mesas. Las piezas se cierran y unen con bridas, y se pueden revestir con vinilo impreso, de rotulación o serigrafía.

Triplo* es reutilizable, y está diseñado pensando en reducir y aprovechar los costes de producción, transporte y montaje. Es un diseño de samarucestudio.com

SERIDOM S.L.
NIVEL 2- PABELLÓN 6 - STAND D131

11-14
FEBRERO



FIMMA
MADERALIA



SERVICANTO S.L.

NUEVO KIT PERSIANA PIZARRA

La firma Servicanto sigue apostando por la innovación y se da cita en la 36ª edición de Fimma-Maderalia para presentar sus últimas novedades. Entre ellas, su nuevo kit de persiana pizarra-especial micro poro.

Sus múltiples aplicaciones y posibilidades hacen de esta persiana un producto funcional, práctico y polivalente. Ideal para cocinas, habitaciones infantiles y juveniles, o perfecto para el sector de la hostelería.



Para su uso, la empresa aconseja utilizar tiza líquida, tipo rotulador Edding 4095 Window Marker, para la conservación y durabilidad de la persiana pizarra. Para su limpieza se recomienda un paño húmedo con agua.

Otra de las nuevas apuestas de Servicanto es su nueva colección Rústica Nudos: exclusiva mundial de la firma.

Sobre una madera termoplástica (0,8 mm) o acrílica con estética Cristal, su diseño reproduce el interior de la madera consiguiendo el efecto visual de los anillos de crecimiento del propio árbol, acorde con la tendencia Rústica & Cálida actual del sector.

SERVICANTO S.L.
NIVEL 2- PABELLÓN 6 - STAND B118

SUAKONTROL SLU

PANELES DE VERMICULITA RECHAPADOS Y CLASIFICADOS "A2"

SUAKONTROL, presenta las placas de vermiculita GRENAMAT, chapadas en Madera Natural, HPL, CPL, Papel, etc., pero con clasificación al fuego "A2-S1-d0".

Ni siquiera el Código Técnico de la Edificación (CTE) es tan exigente, y únicamente se solicita la clasificación "B-s1-d0" de menor exigencia que "A2", para revestimientos en espacios de especial riesgo.

11 - 14
FEBRERO



FIMMA
MADERALIA



Básicamente la diferencia entre “A2-S1-d0” y “B-S1-d0”, es que la primera no arde y la segunda, puede arder mientras se mantenga una llama cerca y se apagaría al retirar la llama.



Entonces, ¿ Para qué superar lo que requiere el CTE ?

Existe un dato, que conocen muy bien nuestros cuerpos de bomberos y se trata de “Energía”. Nuestras placas “A2”, además de ser realmente ignífugas, aportan una cantidad insignificante de energía al conjunto de los elementos que componen un habitáculo. $\leq 0,93 \text{ MJ/Kg}$, traduciéndolo a

superficie , tan solo $9,3 \text{ MJ/m}^2$.

Por poner un ejemplo comparativo, una simple silla de madera puede aportar entorno a unos 150MJ.

Volviendo al CTE, en el DB.SI-1 Tabla 1.1 se indica que en salas de pública concurrencia no se puede superar los 200 MJ/m^2 , incluyendo el mobiliario.

Por tanto, si queremos emplear muebles de madera, suelos de madera, cortinas, decorados, tapicerías, mostradores, alfombras, etc. lo ideal es poder cubrir toda la envolvente con un producto natural, que deje manos libres al técnico para emplear otros elementos de su gusto.

Es decir, que el empleo de las placas GRENAMAT clasificadas “A2”, tanto en paredes como en techos, incluso con acabados acústicos, facilita el cumplimiento del CTE sin tener que renunciar a múltiples elementos complementarios.

¡Ah!, y por qué no, también se pueden fabricar los muebles con nuestros paneles, como hacemos para el mundo marino.

SUAKONTROL SLU
NIVEL 2- PABELLÓN 6 - STAND G112

11-14
FEBRERO



FIMMA
MADERALIA



TACON DÉCOR S.L

INNOVACIÓN EN LA PRODUCCIÓN DE LAMINADOS DECORATIVOS

Tacon Decor S.L., empresa innovadora en la producción de laminados decorativos en continuo, da un paso más en la personalización de sus productos.

TaconDecor Digital es la manera de plasmar una idea o proyecto particular en la producción de laminados decorativos. Simplemente hay que facilitar a la firma un archivo digital y hacer así realidad cualquier idea o proyecto.

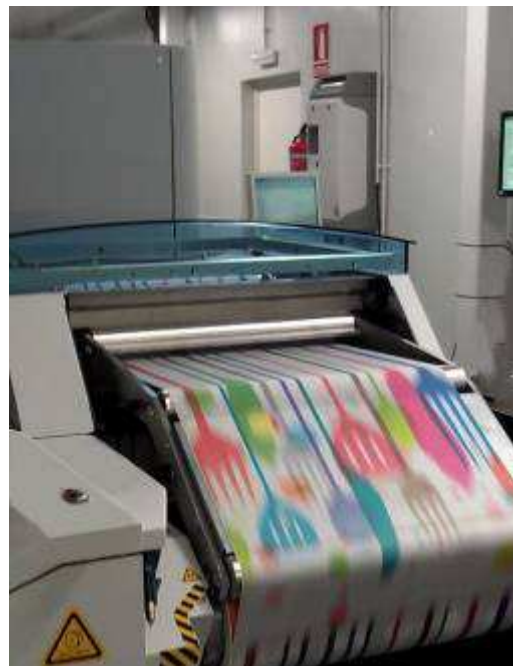
No hay límites para tu imaginación

La personalización digital en el mundo de la producción de sillas abre un nuevo horizonte de posibilidades a los diseñadores de espacios de trabajo o de equipamiento de colectividades.

Deja que tu creatividad se haga realidad. Si puede ser imaginado, puede ser creado.

Ya sea una imagen tomada por ti, una imagen desarrollada por tu equipo de diseño gráfico o escaneada, todas ellas se pueden convertir en los productos que Tacon Decor ofrece a sus clientes.

Toda la gama de productos que comercializa Tacon Decor puede ser personalizada mediante el innovador proceso de gestión digital de la firma. Laminados decorativos para molduras, para sillas, para mesas, para puertas, etc. Folios decorativos, cantos, etc. Todos pueden llevar tu idea o proyecto al diseño de interiores.



Un diseño que seduce

El diseño debe seducir, educar y quizás lo más importante, provocar una respuesta-April Greiman.

Un proyecto, una idea o una emoción pueden plasmarse en realidad con la tecnología digital Tacon Decor.

11 - 14
FEBRERO



FIMMA
MADERALIA



El innovador proceso de Tacon decor permite tener en las manos a los clientes una producción. La productividad y unos costes adaptados a las necesidades de los clientes es la apuesta industrial de la firma en tecnología digital.

TACON DECOR S.L.
NIVEL 2- PABELLÓN 6 - STAND D130

TEOWIN

TEOWIN 8.0 Y TEOWEB EN FIMMA 2014

En su stand de Fimma-Maderalia, SIMSA presenta la nueva versión de su software, TeoWin 8.0, con una profunda renovación de imagen, grandes mejoras y nuevas herramientas que agilizan su uso, mejoran la calidad de imagen y satisfacen las demandas del mercado actual. Y para el creciente mercado online, se ha adaptado parte del software **TeoWin** a la tecnología Web dando paso al nuevo producto **TeoWeb**.

Algunas de las novedades que presenta la compañía en la feria son:

NUEVO PRODUCTO, TEOWEB

Como respuesta a las necesidades del mercado actual, cada vez más orientado a trabajar online o en la nube, la firma ha desarrollado la herramienta TeoWeb, cuyas modalidades se adaptan totalmente a las empresas del sector del mueble.

- TeoWeb Planner: Se trata de un software capaz de crear diseños online directamente en 3D y desde cualquier lugar (Diseño 3d online)
- Teoweb Plus +: Con esta aplicación podrás dar a tus clientes una herramienta para presupuestar fácilmente tus productos y una vez aceptados, puedan enviarte los pedidos de forma normalizada (Presupuestos y Pedidos online)
- Teoweb Site Service: Consiste en un portal web que reúne todas las aplicaciones TeoWeb en una misma interfaz. Su objetivo es mejorar la comunicación entre fabricantes y tiendas mediante un sistema de mensajería, la normalización en el cálculo de presupuestos y envío de pedidos, un showroom 3D de producto y el acceso directo al diseño online.

El nuevo look de Teowin

TeoWin presenta un cambio espectacular con el rediseño de las nuevas pantallas y menús, procurando un manejo del software más intuitivo y práctico. La compañía ha implementado nuevas herramientas y añadido videos explicativos online con las acciones más comunes para facilitar el rápido aprendizaje de TeoWin.

11 - 14
FEBRERO



FIMMA
MADERALIA



También se ha potenciado la calidad del 3D en la escena activa incorporando más definición y sombras a tiempo real. Además, ahora se puede personalizar el Editor seleccionando el color de la interfaz.

Las novedades de diseño

Como novedades más destacadas en el editor 3D están las funciones de Iluminación automática en la escena y la generación directa de tu render. Otra sustancial mejora es el nuevo método de colocación y uso de tabiques que facilita la creación de pisos enteros.

También destaca en el Editor de Escenas las nuevas prestaciones de "Visualizar precio en línea", que muestra en todo momento el coste del proyecto que se está realizando, y el "Gestor de Proyectos", que permite agrupar hasta cinco presupuestos diferentes, pudiendo valorar un mismo ambiente con diferentes acabados y accesorios sin la necesidad de rediseñarlo.

El objetivo es ayudar a las ventas a través de herramientas que calculan varias alternativas de presupuestos, y así poder ajustarse fácilmente a las posibilidades de los clientes.

Las novedades de fabricación

Para los clientes de fabricación de la firma, los cambios más importantes son la generación de **Planos Técnicos** con medidas y posiciones de los mecanizados, y la nueva función para **seccionar muebles en 3D** para aquellos que trabajan la planimetría. Además se ha creado una biblioteca en la nube con múltiples objetos 3D bien organizados e importables a cualquier Teowin. Actualmente esta biblioteca cuenta con: muebles acabados, puertas, herrajes, accesorios y elementos decorativos.

Y como siempre, **TeoWin** presenta nuevas conexiones a máquina ampliando así su lista de posibilidades. A día de hoy, ya son más de 20 las marcas de máquinas y de software con los que la firma se conecta con éxito (SCM, BIESSE, HOMAG, Ardis, WoodCAM, Albatros, etc.).

TEOWIN

NIVEL 2 - PABELLÓN 8 - STAND D24

UTILPÉREZ S.L.

TENSO P-14, EL HERRAJE QUE ALINEA, PRENSA Y ENSAMBLA

El Tenso P-14 es el nuevo herraje P-System de Lamello con tres funciones: alinea, prensa y ensambla.

Su alto nivel de fuerza de prensado permite que una vez aplicada cola a las piezas, se ensamblen sin necesidad de elementos de apriete (sargentos, prensas, etc.)

11 - 14
FEBRERO



FIMMA
MADERALIA



Basado en el P-System (ranura con perfil) de Lamello, el conector se ancla fácilmente en la pieza de trabajo en cuestión de segundos y sin necesidad de herramientas.

Conector totalmente oculto, un método de conexión innovador, que facilita un nivel sin precedentes de flexibilidad, velocidad y simplicidad en todo el proceso de diseño, producción, transporte y montaje. Aunque el conector cuenta con una excelente fuerza de apriete, el Tenso P-14 se usa como ayuda para el encolado.

Ventajas

- Oculto, conector auto anclante
- Alto nivel de fuerza de prensado
- Colocación rápida del conector, sin herramientas
- Piezas apilables, incluso con el conector puesto
- Tolerancia lateral, mecanización sencilla con una engalletadora Zeta P 2 ó maquina CNC

Aplicaciones

El Tenso P-14 está destinado a muebles hechos a medida, a la producción en serie de mobiliario, montaje de tiendas, construcción de stands, así como aplicaciones en montajes generales

Montaje de muebles modulares, cajoneras, son entre otras, algunas de las aplicaciones más populares para el Tenso P 14. También se utiliza el Tenso P-14 en piezas ya lacadas para evitar marcas posteriores de montaje.

El Tenso P-14 es una solución perfecta cuando se trata de uniones difíciles de sujetar. Además permite retirar el adhesivo sobrante cuando esta fresco, evitando manchas posteriores.



UTILPEREZ S.L.
NIVEL 2 - PABELLÓN 6 - STAND B95

11 - 14
FEBRERO



FIMMA
MADERALIA



VERTIMAQ

MÁQUINAS VERTICALES CNC Y SOFTWARE DE DISEÑO PARA CARPINTERÍA

En la 36ª edición de Fimma-Maderalia, la empresa Vertimaq presenta la nueva generación de TALADROS CNC VERTIMAQ -el modelo DRILLBOY 800- el centro de mecanizado CNC vertical para carpintería moderna más compacto del mundo.

La nueva versión de taladro vertical VERTIMAQ, ocupa solo 1,8m² y puede mecanizar piezas de hasta 50mm de espesor, 800mm de altura y sin límite en el largo gracias a su sistema de avance de pieza por medio de una pinza (sistema de tablero pasante).

El nuevo cabezal multifunción permite realizar fresados, dibujos decorativos, taladros en ambos cantos, todo tipo de taladros en superficie, ranuras para fondos y también ranuras en los cantos para colocar perfiles tiradores o sistema de unión tipo lamelo.



El cabezal cuenta con exclusivo dispositivo patentado para controlar y corregir la posición de los taladros respecto a la distancia tanto al borde derecho como izquierdo, permitiendo ensambles perfectos con sistemas de unión tipo minifix, rafx, etc., solucionando así los problemas de falsa escuadra y de diferencias en el largo de la pieza.

Como opcional presenta la posibilidad de equipar al cabezal con un peine de 3 brocas para agujerear simultáneamente 3 agujeros por vez, otorgándole mayor velocidad de trabajo en el perforado de cremalleras. La máquina viene de serie con el nuevo control CNC desarrollado por VERTIMAQ, muy sencillo de operar para cualquier persona.

Los archivos de mecanizados se cargan a través de un pendrive y puede seleccionarse manualmente o con la utilización de una pistola lectora de códigos de barras. Opcionalmente se puede equipar la máquina con una interfaz touchscreen con sistema operativo Windows.

Las piezas a mecanizar son diseñadas en el exclusivo programa Gcad de la firma que se instala en cualquier ordenador de oficina y una vez que está preparada la lista de producción se colocan en un pendrive, se imprimen las respectivas etiquetas con su código de barras, las mismas son para identificar

11 - 14
FEBRERO



FIMMA
MADERALIA



cada pieza en la sección de corte; y luego cuando llegan a la DRILLBOY son reconocidas por el lector y el programa es cargado automáticamente.

Este nuevo modelo fue diseñado teniendo en cuenta muchos factores, como la sencillez de manejo, fácil mantenimiento, precio reducido, necesidad de poco espacio y cuidado de medio ambiente ya que la máquina es de bajo consumo eléctrico, sólo 2kw, y puede funcionar con 220v monofásico.

VERTIMAQ

NIVEL 2- PABELLÓN 8 - STAND A1

VIVRE EN BOIS

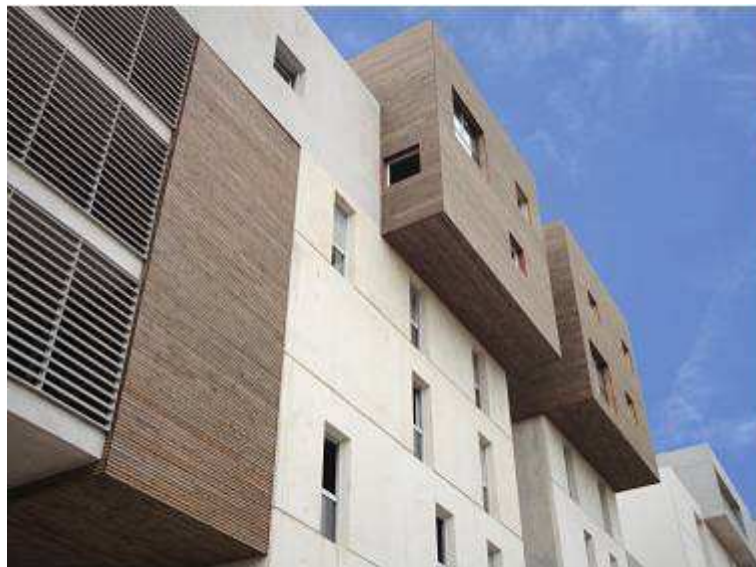
TRATAMIENTO GRIS POR AUTOCLAVE

La firma PIVETEAUBOIS presenta en la 36ª edición de Fimma-Maderalia la novedad del año 2014: el TRATAMIENTO GRIS POR AUTOCLAVE

¿Está buscando una solución para el envejecimiento homogéneo y natural de la madera, sin mantenimiento?

Después de 2 años de investigación con sus colaboradores, la firma PIVETEAUBOIS propone el tratamiento gris por autoclave.

Para los arquitectos, constructores, colectividades y para todos los amantes de la madera, sin preocuparse del mantenimiento.



Una solución innovadora para los revestimientos de fachadas. Con una clase de uso nivel 3, la firma ofrece una garantía de 10 años

VIVRE EN BOIS

NIVEL 2- PABELLÓN 6- STAND F118